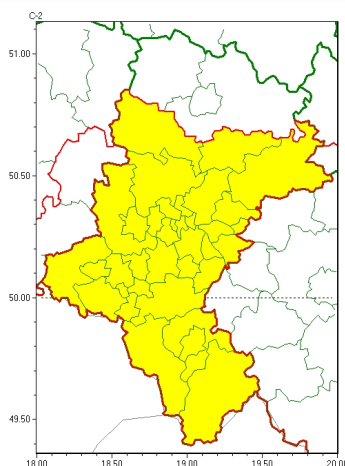




Zasięg ostrzeżeń w województwie

Burze
2026-05-07 10:11



WOJEWÓDZTWO ŚLĄSKIE
OSTRZEŻENIA METEOROLOGICZNE ZBIORCZO NR 83
WYKAZ OBOWIĄZUJĄCYCH OSTRZEŻEŃ
o godz. 10:11 dnia 07.05.2026

Zjawisko/Stopień zagrożenia	Burze/1
Obszar (w nawiasie numer ostrzeżenia dla powiatu)	powiaty: będziński(32), bielski(50), Bielsko-Biała(46), bieruńsko-lędziński(32), Bytom(31), Chorzów(31), cieszyński(52), Dąbrowa Górnicza(32), Gliwice(33), gliwicki(33), Jastrzębie-Zdrój(34), Jaworzno(31), Katowice(31), lubliniecki(36), mikołowski(35), Mysłowice(31), myszkowski(38), Piekary Śląskie(31), pszczyński(34), raciborski(34), Ruda Śląska(31), rybnicki(34), Rybnik(34), Siemianowice Śląskie(31), Sosnowiec(31), Świętochłowice(31), tarnogórski(32), Tychy(32), wodzisławski(34), Zabrze(31), zawierciański(39), Żory(34), żywiecki(49)
Ważność	od godz. 14:00 dnia 07.05.2026 do godz. 04:00 dnia 08.05.2026
Prawdopodobieństwo	75%
Przebieg	Prognozowane są burze, którym miejscami będą towarzyszyć silne opady deszczu od 25 mm do 35 mm oraz porywy wiatru do 70 km/h. Lokalnie grad.
SMS	IMGW-PIB OSTRZEGA: BURZE/1 śląskie (33 powiatów) od 14:00/07.05 do 04:00/08.05.2026 deszcz 35 mm, porywy 70 km/h, grad. Dotyczy powiatów: będziński, bielski, Bielsko-Biała, bieruńsko-lędziński, Bytom, Chorzów, cieszyński, Dąbrowa Górnicza, Gliwice, gliwicki, Jastrzębie-Zdrój, Jaworzno, Katowice, lubliniecki, mikołowski, Mysłowice, myszkowski, Piekary Śląskie, pszczyński, raciborski, Ruda Śląska, rybnicki, Rybnik, Siemianowice Śląskie, Sosnowiec, Świętochłowice, tarnogórski, Tychy, wodzisławski, Zabrze, zawierciański, Żory i żywiecki.
RSO	Woj. śląskie (33 powiatów), IMGW-PIB wydał ostrzeżenie pierwszego stopnia o burzach
Uwagi	Brak.



Instytut Meteorologii i Gospodarki Wodnej - Państwowy Instytut Badawczy
Regionalne Biuro Prognoz Meteorologicznych w Krakowie
30-215 Kraków ul. Piotra Borowego 14
tel: 12-6398150
email: meteo.poludnie@imgw.pl
www: www.imgw.pl

Opracowanie niniejsze i jego format, jako przedmiot prawa autorskiego podlega ochronie prawnej, zgodnie z przepisami ustawy z dnia 4 lutego 1994r o prawie autorskim i prawach pokrewnych (dz. U. z 2006 r. Nr 90, poz. 631 z późn. zm.).

Wszelkie dalsze udostępnianie, rozpowszechnianie (przedruk, kopiowanie, wiadomość sms) jest dozwolone wyłącznie w formie dosłownej z bezwzględnym wskazaniem źródła informacji tj. IMGW-PIB.