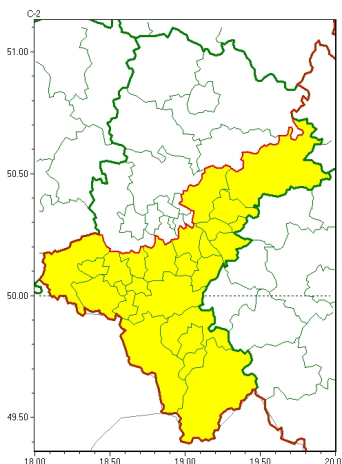




Zasięg ostrzeżeń w województwie

Oblodzenie
2025-03-01 11:33



WOJEWÓDZTWO ŚLĄSKIE
OSTRZEŻENIA METEOROLOGICZNE ZBIORCZO NR 51
WYKAZ OBOWIĄZUJĄCYCH OSTRZEŻEŃ
o godz. 11:33 dnia 01.03.2025

Zjawisko/Stopień zagrożenia	Oblodzenie/1
Obszar (w nawiasie numer ostrzeżenia dla powiatu)	powiaty: będziński(26), bielski(27), Bielsko-Biała(27), bieruńsko-lędziński(26), cieszyński(28), Dąbrowa Górnicza(26), Jastrzębie-Zdrój(26), Jaworzno(26), Katowice(25), mikołowski(25), Mysłowice(25), pszczyński(27), raciborski(23), rybnicki(24), Rybnik(24), Sosnowiec(26), Tychy(25), wodzisławski(25), zawierciański(27), Żory(25), żywiecki(29)
Ważność	od godz. 22:00 dnia 01.03.2025 do godz. 08:00 dnia 02.03.2025
Prawdopodobieństwo	70%
Przebieg	Prognozuje się zamarzanie mokrej nawierzchni dróg i chodników po opadach deszczu, deszczu ze śniegiem lub mokrego śniegu, lokalnie powodując ich oblodzenie. Temperatura minimalna od -2°C do 0°C, lokalnie około -3°C, temperatura minimalna przy gruncie około -3°C.
SMS	IMGW-PIB OSTRZEGA: OBLODZENIE/1 śląskie (21 powiatów) od 22:00/01.03 do 08:00/02.03.2025 temp. min. od -3 st. do 0 st., przy gruncie około -3 st., miejscami ślisko. Dotyczy powiatów: będziński, bielski, Bielsko-Biała, bieruńsko-lędziński, cieszyński, Dąbrowa Górnicza, Jastrzębie-Zdrój, Jaworzno, Katowice, mikołowski, Mysłowice, pszczyński, raciborski, rybnicki, Rybnik, Sosnowiec, Tychy, wodzisławski, zawierciański, Żory i żywiecki.
RSO	Woj. śląskie (21 powiatów), IMGW-PIB wydał ostrzeżenie pierwszego stopnia o oblodzeniu
Uwagi	Brak.

Opracowanie niniejsze i jego format, jako przedmiot prawa autorskiego podlega ochronie prawnej, zgodnie z przepisami ustawy z dnia 4 lutego 1994r o prawie autorskim i prawach pokrewnych (dz. U. z 2006 r. Nr 90, poz. 631 z późn. zm.).

Wszelkie dalsze udostępnianie, rozpowszechnianie (przedruk, kopiowanie, wiadomość sms) jest dozwolone wyłącznie w formie dosłownej z bezwzględnym wskazaniem źródła informacji tj. IMGW-PIB.