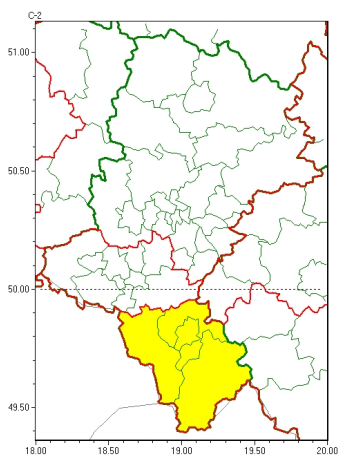


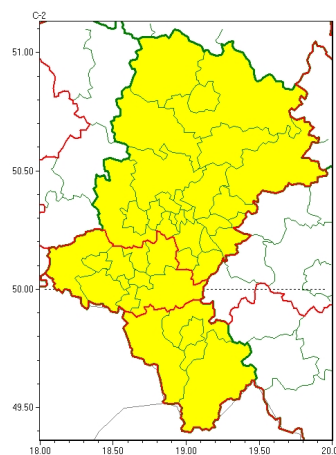


Zasięg ostrzeżeń w województwie

Oblodzenie
2024-11-19 06:40



Silny wiatr
2024-11-19 06:40



WOJEWÓDZTWO ŁÓDZKIE
OSTRZEŻENIA METEOROLOGICZNE ZBIORCZO NR 306
WYKAZ OBLICZONYCH ZASIĘGÓW OSTRZEŻEŃ
o godz. 06:40 dnia 19.11.2024

Zjawisko/Stopień zagrożenia	Silny wiatr/1
Obszar (w nawiasie numer ostrzeżenia dla powiatu)	powiaty: białski(121), bieruńsko-lędzki(126), Bytom(117), Chorzów(117), Częstochowa(118), częstochowski(119), Dąbrowa Górnicza(121), Gliwice(115), gliwicki(115), Jaworzno(122), Katowice(120), kłobucki(112), lubliniecki(117), Mysłowice(122), myszkowski(122), Piekary Łódzkie(117), Ruda Łódzka(119), Siemianowice Łódzkie(118), Sosnowiec(120), wiatrychów(117), tarnogórski(116), Tychy(121), Zabrze(116), zawierciański(124)
Ważność	od godz. 21:00 dnia 19.11.2024 do godz. 08:00 dnia 20.11.2024
Prawdopodobieństwo	80%
Przebieg	Prognozuje się wystąpienie silnego wiatru o średniej prędkości do 30 km/h, w porywach do 80 km/h, z południowego zachodu i zachodu.
SMS	IMGW-PIB OSTRZEŻENIA: WIATR/1 Łódzkie (24 powiatów) od 21:00/19.11 do 08:00/20.11.2024 prędkości do 30 km/h, porywy do 80 km/h, SW i W. Dotyczy powiatów: białski, bieruńsko-lędzki, Bytom, Chorzów, Częstochowa, częstochowski, Dąbrowa Górnicza, Gliwice, gliwicki, Jaworzno, Katowice, kłobucki, lubliniecki, Mysłowice, myszkowski, Piekary Łódzkie, Ruda Łódzka, Siemianowice Łódzkie, Sosnowiec, wiatrychów, tarnogórski, Tychy, Zabrze i zawierciański.
RSO	Woj. Łódzkie (24 powiatów), IMGW-PIB wydał ostrzeżenie pierwszego stopnia o silnym wietrze
Uwagi	Brak.
Zjawisko/Stopień zagrożenia	Oblodzenie/1



Obszar (w nawiasie numer ostrzeżenia dla powiatu)	powiaty: bielski(148), Bielsko-Biała(147), cieszyński(149), żywiecki(151)
Ważność	od godz. 00:00 dnia 19.11.2024 do godz. 09:00 dnia 19.11.2024
Prawdopodobieństwo	70%
Przebieg	Miejscami prognozuje się zamarzanie mokrej nawierzchni dróg i chodników po opadach deszczu ze śniegiem i mokrego śniegu powodujących oblodzenie. Temperatura minimalna od -2°C do 0°C, temperatura minimalna przy gruncie od -3°C do -1°C.
SMS	IMGW-PIB OSTRZEŻENIE: OBLODZENIE/1 1 ski (4 powiaty) od 00:00/19.11 do 09:00/19.11.2024 temp. min. od -2 st. do 0 st., przy gruncie do -3 st., liśko. Dotyczy powiatów: bielski, Bielsko-Biała, cieszyński i żywiecki.
RSO	Woj. 1 ski (4 powiaty), IMGW-PIB wydał ostrzeżenie pierwszego stopnia o oblodzeniu
Uwagi	Brak.
Zjawisko/Stopień zagrożenia	Silny wiatr/1
Obszar (w nawiasie numer ostrzeżenia dla powiatu)	powiaty: bielski(149), Bielsko-Biała(148), cieszyński(150), Jastrzębie-Zdrój(126), mikołowski(120), pszczyński(133), raciborski(124), rybnicki(122), Rybnik(122), wodzisławski(124), żyry(123), żywiecki(152)
Ważność	od godz. 12:00 dnia 19.11.2024 do godz. 08:00 dnia 20.11.2024
Prawdopodobieństwo	80%
Przebieg	Prognozuje się wystąpienie silnego wiatru o średniej prędkości do 40 km/h, w porywach do 85 km/h, z południowego zachodu.
SMS	IMGW-PIB OSTRZEŻENIE: WIATR/1 1 ski (12 powiatów) od 12:00/19.11 do 08:00/20.11.2024 prędkość do 40 km/h, porywy do 85 km/h, SW. Dotyczy powiatów: bielski, Bielsko-Biała, cieszyński, Jastrzębie-Zdrój, mikołowski, pszczyński, raciborski, rybnicki, Rybnik, wodzisławski, żyry i żywiecki.
RSO	Woj. 1 ski (12 powiatów), IMGW-PIB wydał ostrzeżenie pierwszego stopnia o silnym wietrze
Uwagi	Brak.
<p>Opracowanie niniejsze i jego format, jako przedmiot prawa autorskiego podlega ochronie prawnej, zgodnie z przepisami ustawy z dnia 4 lutego 1994r o prawie autorskim i prawach pokrewnych (dz. U. z 2006 r. Nr 90, poz. 631 z późn. zm.). Wszelkie dalsze udostępnianie, rozpowszechnianie (przedruk, kopiowanie, wiadomości sms) jest dozwolone wyłącznie w formie dosłownej z bezwzględnym wskazaniem źródła informacji tj. IMGW-PIB.</p>	