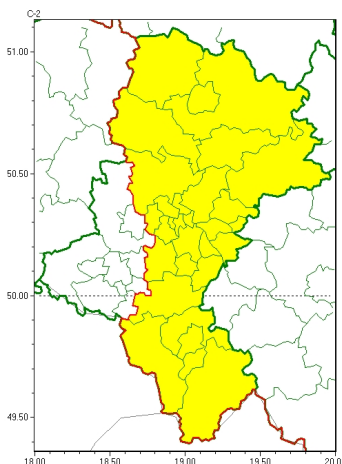




Zasięg ostrzeżeń w województwie

Gęsta mgła
2024-10-15 11:42



WOJEWÓDZTWO LUBSKIE
OSTRZEŻENIA METEOROLOGICZNE ZBIORCZO NR 281
WYKAZ OBYWÓW ZUJACZYCH OSTRZEŻENIE
o godz. 11:42 dnia 15.10.2024

| Zjawisko/Stopień zagrożenia | Gęsta mgła/l |
|---|---|
| Obszar (w nawiasie numer ostrzeżenia dla powiatu) | powiaty: białski(111), bielski(134), Bielsko-Biała(133), bieruńsko-lubliński(114), Bytom(107), Chorzów(107), cieszyński(136), Czajkowsko-Stary(109), czajkowski(110), Dąbrowa Górnicza(111), Jaworzno(111), Katowice(110), kłobucki(103), lubliniecki(107), mikołowski(110), Mysłowice(111), myszkowski(112), Piekary Śląskie(107), pszczyński(120), Ruda Śląska(109), Siemianowice Śląskie(108), Sosnowiec(110), witochłowski(107), tarnogórski(106), Tychy(110), Zabrze(106), zawierciański(114), żywiecki(138) |
| Ważność | od godz. 23:00 dnia 15.10.2024 do godz. 09:00 dnia 16.10.2024 |
| Prawdopodobieństwo | 70% |
| Przebieg | Miejscami wystąpią gęste mgły ograniczające widzialność poniżej 200 m. |
| SMS | IMGW-PIB OSTRZEŻENIA: MGŁA/l Lubl (28 powiatów) od 23:00/15.10 do 09:00/16.10.2024 widzialność 200 m. Dotyczy powiatów: białski, bielski, Bielsko-Biała, bieruńsko-lubliński, Bytom, Chorzów, cieszyński, Czajkowsko-Stary, czajkowski, Dąbrowa Górnicza, Jaworzno, Katowice, kłobucki, lubliniecki, mikołowski, Mysłowice, myszkowski, Piekary Śląskie, pszczyński, Ruda Śląska, Siemianowice Śląskie, Sosnowiec, witochłowski, tarnogórski, Tychy, Zabrze, zawierciański i żywiecki. |
| RSO | Woj. Lubl (28 powiatów), IMGW-PIB wydał ostrzeżenie pierwszego stopnia o silnych mgłach |
| Uwagi | Brak. |



Instytut Meteorologii i Gospodarki Wodnej - Państwowy Instytut Badawczy
Biuro Prognoz Meteorologicznych w Krakowie
30-215 Kraków ul. Piotra Borowego 14
tel: 12-6398150, fax: 12-4251973
email: meteo.krakow@imgw.pl
www: www.imgw.pl

Opracowanie niniejsze i jego format, jako przedmiot prawa autorskiego podlega ochronie prawnej, zgodnie z przepisami ustawy z dnia 4 lutego 1994r o prawie autorskim i prawach pokrewnych (dz. U. z 2006 r. Nr 90, poz. 631 z późn. zm.).

Wszelkie dalsze udostępnianie, rozpowszechnianie (przedruk, kopiowanie, wiadomości sms) jest dozwolone wyłącznie w formie dostawnej z bezwzględnym wskazaniem źródła informacji tj. IMGW-PIB.