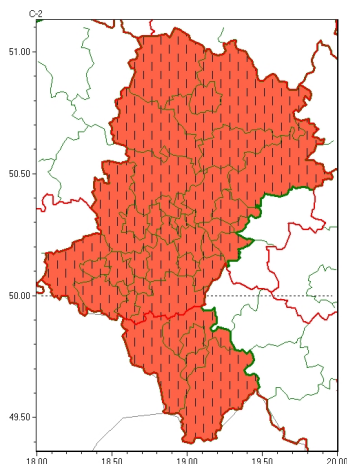


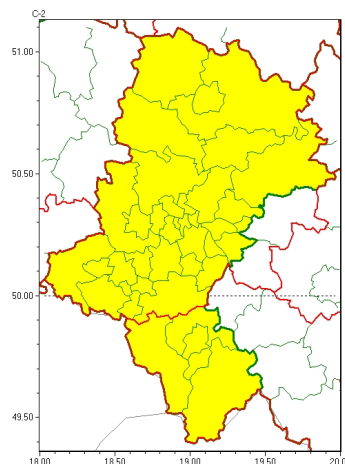


Zasięg ostrzeżeń w województwie

Intensywne opady deszczu
2024-09-13 17:17



Silny wiatr
2024-09-13 17:17



WOJEWÓDZTWO ŁÓDZKIE
OSTRZEŻENIA METEOROLOGICZNE ZBIORCZO NR 261
WYKAZ OBSZARÓW ZAGROŻONYCH
o godz. 17:17 dnia 13.09.2024

Zjawisko/Stopień zagrożenia	Silny wiatr/1
Obszar (w nawiasie numer ostrzeżenia dla powiatu)	powiaty: białski(107), bielski(124), Bielsko-Biała(123), bieruńsko-lędziński(109), Bytom(103), Chorzów(103), cieszyński(126), Częstochowa(105), częstochowski(106), Dąbrowa Górnicza(107), Gliwice(102), gliwicki(102), Jastrzębie-Zdrój(109), Jaworzno(107), Katowice(106), kłobucki(99), lubliniecki(103), mikołowski(105), Mysłowice(107), myszkowski(108), Piekary Śląskie(103), pszczyński(113), raciborski(109), Ruda Śląska(105), rybnicki(108), Rybnik(108), Siemianowice Śląskie(104), Sosnowiec(106), Siewierz(103), tarnogórski(102), Tychy(105), wodzisławski(109), Zabrze(102), zawierciański(110), żyliński(108), żywiecki(128)
Ważność	od godz. 12:00 dnia 14.09.2024 do godz. 10:00 dnia 15.09.2024
Prawdopodobieństwo	80%
Przebieg	Prognozuje się wystąpienie silnego i bardzo silnego wiatru o średniej prędkości od 35 km/h do 50 km/h, w porywach do 75 km/h, lokalnie do 85 km/h, z kierunków północnych.
SMS	IMGW-PIB OSTRZEŻENIA: WIATR/1 Łódzkie (wszystkie powiaty) od 12:00/14.09 do 10:00/15.09.2024 prędkość do 50 km/h, porywy do 75 km/h, lok. do 85 km/h, z kierunków N. Dotyczy powiatów: wszystkie powiaty.
RSO	Woj. Łódzkie (wszystkie powiaty), IMGW-PIB wydał ostrzeżenie pierwszego stopnia o silnym wietrze
Uwagi	Brak.
Zjawisko/Stopień zagrożenia	Intensywne opady deszczu/3 ZMIANA



Obszar (w nawiasie numer ostrzeżenia dla powiatu)	powiaty: b dzi ski(106), bieru sko-l dzi ski(108), Bytom(102), Chorzów(102), Cz stochowa(104), cz stochowski(105), D browa Górnicza(106), Gliwice(101), gliwicki(101), Jastrzębie-Zdrój(108), Jaworzno(106), Katowice(105), kłobucki(98), lubliniecki(102), mikołowski(104), Mysłów(106), myszkowski(107), Piekary Śląskie(102), pszczyński(112), raciborski(108), Ruda Śląska(104), rybnicki(107), Rybnik(107), Siemianowice Śląskie(103), Sosnowiec(105), wi tochłowiec(102), tarnogórski(101), Tychy(104), wodzisławski(108), Zabrze(101), zawierciański(109), ory(107)
Ważność	od godz. 20:00 dnia 12.09.2024 do godz. 07:00 dnia 16.09.2024
Prawdopodobieństwo	90%
Przebieg	Prognozowane są opady deszczu o natężeniu umiarkowanym i silnym. Prognozowana suma opadów dla okresu od godz. 20.00 dnia 12.09 do 07.00 dnia 13.09 wyniesie od 10 mm do 20 mm, od godz. 07.00 dnia 13.09 do godz. 07.00 dnia 14.09 wyniesie od 70 mm do 90 mm, od godz. 07.00 dnia 14.09 do godz. 07.00 dnia 15.09 wyniesie od 90 mm do 120 mm, lokalnie do 140 mm, od godz. 07.00 dnia 15.09 do godz. 07.00 dnia 16.09 suma opadów wyniesie od 20 mm do 40 mm.
SMS	IMGW-PIB OSTRZEGA: DESZCZ/3 Śląskie (32 powiatów) od 20:00/12.09 do 07:00/16.09.2024 do 290 mm. Dotyczy powiatów: b dzi ski, bieru sko-l dzi ski, Bytom, Chorzów, Cz stochowa, cz stochowski, D browa Górnicza, Gliwice, gliwicki, Jastrzębie-Zdrój, Jaworzno, Katowice, kłobucki, lubliniecki, mikołowski, Mysłów, myszkowski, Piekary Śląskie, pszczyński, raciborski, Ruda Śląska, rybnicki, Rybnik, Siemianowice Śląskie, Sosnowiec, wi tochłowiec, tarnogórski, Tychy, wodzisławski, Zabrze, zawierciański i ory.
RSO	Woj. Śląskie (32 powiatów), IMGW-PIB wydał ostrzeżenie trzeciego stopnia o intensywnych opadach deszczu
Uwagi	Ostrzeżenie może być aktualizowane.
Zjawisko/Stopień zagrożenia	Intensywne opady deszczu/3 ZMIANA
Obszar (w nawiasie numer ostrzeżenia dla powiatu)	powiaty: bielski(123), Bielsko-Biała(122), cieszyński(125), żywiecki(127)
Ważność	od godz. 11:51 dnia 13.09.2024 do godz. 07:00 dnia 16.09.2024
Prawdopodobieństwo	90%
Przebieg	Wystąpią i nadal prognozowane są opady deszczu o natężeniu silnym i bardzo silnym, miejscami nawalnym. Prognozowana suma opadów dla okresu: od godz. 07.00 dnia 13.09 do godz. 07.00 dnia 14.09 wyniesie od 50 mm do 70 mm, miejscami do 90 mm, od godz. 07.00 dnia 14.09 do godz. 07.00 dnia 15.09 wyniesie od 90 mm do 120 mm, lokalnie od 150 mm do 190 mm, od godz. 07.00 dnia 15.09 do godz. 07.00 dnia 16.09 suma opadów wyniesie od 20 mm do 40 mm, miejscami do 60 mm.
SMS	IMGW-PIB OSTRZEGA: DESZCZ/3 Śląskie (4 powiaty) od 11:51/13.09 do 07:00/16.09.2024 do 340 mm. Dotyczy powiatów: bielski, Bielsko-Biała, cieszyński i żywiecki.
RSO	Woj. Śląskie (4 powiaty), IMGW-PIB wydał ostrzeżenie trzeciego stopnia o intensywnych opadach deszczu
Uwagi	Zmiana dotyczy zwiększenia sumy opadów.



Instytut Meteorologii i Gospodarki Wodnej - Państwowy Instytut Badawczy
Biuro Prognoz Meteorologicznych w Krakowie
30-215 Kraków ul. Piotra Borowego 14
tel: 12-6398150, fax: 12-4251973
email: meteo.krakow@imgw.pl
www: www.imgw.pl

Opracowanie niniejsze i jego format, jako przedmiot prawa autorskiego podlega ochronie prawnej, zgodnie z przepisami ustawy z dnia 4 lutego 1994r o prawie autorskim i prawach pokrewnych (dz. U. z 2006 r. Nr 90, poz. 631 z późn. zm.).

Wszelkie dalsze udostępnianie, rozpowszechnianie (przedruk, kopiowanie, wiadomości sms) jest dozwolone wyłącznie w formie dostawnej z bezwzględnym wskazaniem źródła informacji tj. IMGW-PIB.