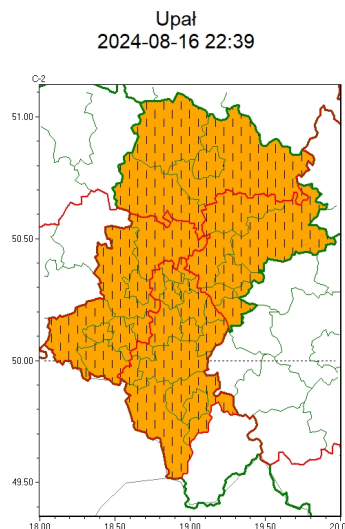
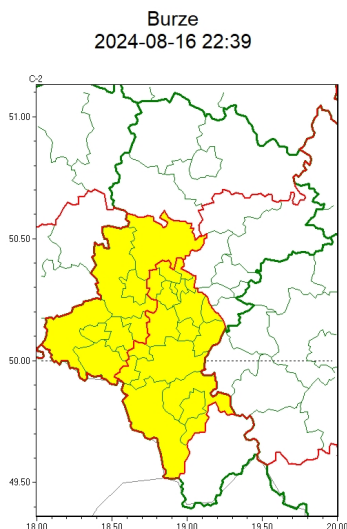




Zasięg ostrzeżeń w województwie



**WOJEWÓDZTWO ŁÓDZKIE**  
**OSTRZEŻENIA METEOROLOGICZNE ZBIORCZO NR 229**  
**WYKAZ OBOWIĄZUJĄCYCH OSTRZEŻEŃ**  
**o godz. 22:39 dnia 16.08.2024**

Zjawisko/Stopień zagrożenia	Burze/1
Obszar (w nawiasie numer ostrzeżenia dla powiatu)	powiaty: bielski(113), Bielsko-Biała(112), bieruńsko-lędziński(99), Bytom(94), Chorzów(94), cieszyński(115), Gliwice(93), gliwicki(93), Jastrzębie-Zdrój(100), Katowice(97), mikołowski(96), Mysłowice(97), Piekary Łódzkie(94), pszczyński(104), raciborski(100), Ruda Łódzka(96), rybnicki(99), Rybnik(99), Siemianowice Łódzkie(94), wiatchłowice(94), tarnogórski(93), Tychy(96), wodzisławski(100), Zabrze(93), Żory(99)
Ważność	od godz. 05:00 dnia 17.08.2024 do godz. 10:00 dnia 17.08.2024
Prawdopodobieństwo	70%
Przebieg	Miejscami prognozowane są burze, którym będzie towarzyszyć silne opady deszczu od 15 mm do 25 mm oraz porywy wiatru do 65 km/h. Możliwy grad.
SMS	IMGW-PIB OSTRZEŻENIA: BURZE/1 Łódzkie (25 powiatów) od 05:00/17.08 do 10:00/17.08.2024 deszcz 25 mm, porywy 65 km/h, możliwy grad. Dotyczy powiatów: bielski, Bielsko-Biała, bieruńsko-lędziński, Bytom, Chorzów, cieszyński, Gliwice, gliwicki, Jastrzębie-Zdrój, Katowice, mikołowski, Mysłowice, Piekary Łódzkie, pszczyński, raciborski, Ruda Łódzka, rybnicki, Rybnik, Siemianowice Łódzkie, wiatchłowice, tarnogórski, Tychy, wodzisławski, Zabrze i Żory.
RSO	Woj. Łódzkie (25 powiatów), IMGW-PIB wydał ostrzeżenie pierwszego stopnia o burzach
Uwagi	Brak.
Zjawisko/Stopień zagrożenia	Upał/2 ZMIANA



<b>Obszar (w nawiasie numer ostrzeżenia dla powiatu)</b>	powiaty: b dzi ski(95), bielski(110), Bielsko-Biała(109), bieru sko-l dzi ski(96), Bytom(91), Chorzów(91), cieszy ski(112), D browaGórnica(95), Jastrz bie-Zdrój(97), Jaworzno(95), Katowice(94), mikołowski(93), Mysłowice(94), myszkowski(96), Piekary 1skie(91), pszczy ski(101), Ruda 1 ska(93), Siemianowice 1skie(91), Sosnowiec(94), wi tochłowice(91), Tychy(93), Zabrze(90), zawiercia ski(98), ory(96)
<b>Wa no</b>	od godz. 08:56 dnia 16.08.2024 do godz. 20:00 dnia 17.08.2024
<b>Prawdopodobie stwo</b>	80%
<b>Przebieg</b>	Prognozuje si upały. Temperatura maksymalna w dzie od 29°C do 32°C. Temperatura minimalna w nocy od 16°C do 21°C.
<b>SMS</b>	IMGW-PIB OSTRZEGA: UPAL/2 1skie (24 powiatów) od 08:56/16.08 do 20:00/17.08.2024 temp. maks 32 st, temp min 16 st. Dotyczy powiatów: b dzi ski, bielski, Bielsko-Biała, bieru sko-l dzi ski, Bytom, Chorzów, cieszy ski, D browaGórnica, Jastrz bie-Zdrój, Jaworzno, Katowice, mikołowski, Mysłowice, myszkowski, Piekary 1skie, pszczy ski, Ruda 1 ska, Siemianowice 1skie, Sosnowiec, wi tochłowice, Tychy, Zabrze, zawiercia ski i ory.
<b>RSO</b>	Woj. 1skie (24 powiatów), IMGW-PIB wydał ostrzeżenie drugiego stopnia o upałach
<b>Uwagi</b>	Zmiana dotyczy wydłużenia wa no ci ostrzeżenia.
<b>Zjawisko/Stopie zagrożenia</b>	Upał/2 ZMIANA
<b>Obszar (w nawiasie numer ostrzeżenia dla powiatu)</b>	powiaty: Cz stochowa(93), cz stochowski(94), Gliwice(90), gliwicki(90), kłobucki(87), lubliniecki(91), raciborski(97), rybnicki(96), Rybnik(96), tarnogórski(90), wodzisławski(97)
<b>Wa no</b>	od godz. 12:15 dnia 14.08.2024 do godz. 20:00 dnia 17.08.2024
<b>Prawdopodobie stwo</b>	80%
<b>Przebieg</b>	Prognozuje si upały. Temperatura maksymalna w dzie od 29°C do 31°C. Temperatura minimalna w nocy od 16°C do 20°C.
<b>SMS</b>	IMGW-PIB OSTRZEGA: UPAL/2 1skie (11 powiatów) od 12:15/14.08 do 20:00/17.08.2024 temp. maks 31 st, temp min 16 st. Dotyczy powiatów: Cz stochowa, cz stochowski, Gliwice, gliwicki, kłobucki, lubliniecki, raciborski, rybnicki, Rybnik, tarnogórski i wodzisławski.
<b>RSO</b>	Woj. 1skie (11 powiatów), IMGW-PIB wydał ostrzeżenie drugiego stopnia o upałach
<b>Uwagi</b>	Zmiana dotyczy przebiegu zjawiska i wydłużenia wa no ci.
Opracowanie niniejsze i jego format, jako przedmiot prawa autorskiego podlega ochronie prawnej, zgodnie z przepisami ustawy z dnia 4 lutego 1994r o prawie autorskim i prawach pokrewnych (dz. U. z 2006 r. Nr 90, poz. 631 z pó n. zm.). Wszelkie dalsze udostępnianie, rozpowszechnianie (przedruk, kopiowanie, wiadomo sms) jest dozwolone wyłącznie w formie dosłownej z bezwzględnym wskazaniem źródła informacji tj. IMGW-PIB.	