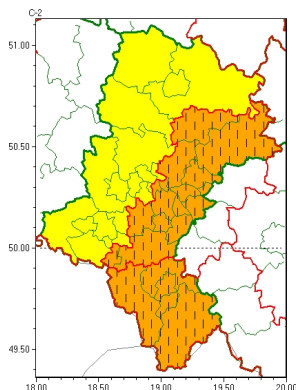


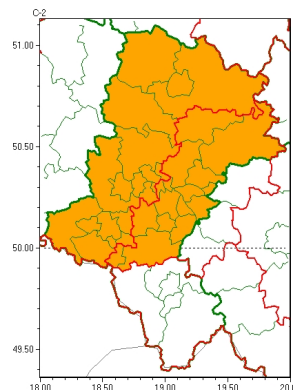


Zasięg ostrzeżeń w województwie

Burze
2024-07-11 10:05



Upał
2024-07-11 10:05



WOJEWÓDZTWO ŁÓDZKIE
OSTRZEŻENIA METEOROLOGICZNE ZBIORCZO NR 185
WYKAZ OBOWIĄZUJĄCYCH OSTRZEŻEŃ
o godz. 10:05 dnia 11.07.2024

Zjawisko/Stopień zagrożenia	Burze/2 ZMIANA
Obszar (w nawiasie numer ostrzeżenia dla powiatu)	powiaty: białski(80), bielski(95), Bielsko-Biała(94), bieruńsko-lędziński(81), Chorzów(76), cieszyński(97), Dąbrowa Górnicza(80), Jastrzębie-Zdrój(82), Jaworzno(80), Katowice(79), mikołowski(78), Mysłowice(79), myszkowski(80), pszczyński(86), Siemianowice Łódzkie(76), Sosnowiec(79), Tychy(78), zawierciański(82), żywiecki(99)
Ważność	od godz. 10:00 dnia 11.07.2024 do godz. 20:00 dnia 11.07.2024
Prawdopodobieństwo	80%
Przebieg	Prognozowane są burze, którym miejscami będą towarzyszyć bardzo silne opady deszczu od 35 mm do 50 mm, oraz porywy wiatru do 110 km/h. Miejscami duży grad.
SMS	IMGW-PIB OSTRZEŻENIA: BURZE/2 Łódzkie (19 powiatów) od 10:00/11.07 do 20:00/11.07.2024 deszcz 50 mm, porywy 110 km/h, grad. Dotyczy powiatów: białski, bielski, Bielsko-Biała, bieruńsko-lędziński, Chorzów, cieszyński, Dąbrowa Górnicza, Jastrzębie-Zdrój, Jaworzno, Katowice, mikołowski, Mysłowice, myszkowski, pszczyński, Siemianowice Łódzkie, Sosnowiec, Tychy, zawierciański i żywiecki.
RSO	Woj. Łódzkie (19 powiatów), IMGW-PIB wydał ostrzeżenie drugiego stopnia o burzach
Uwagi	Ze względu na dynamiczną sytuację pogody stopień ostrzeżenia może zostać zmieniony
Zjawisko/Stopień zagrożenia	Burze/1
Obszar (w nawiasie numer ostrzeżenia dla powiatu)	powiaty: Bytom(76), Częstochowa(78), częstochowski(78), Gliwice(75), gliwicki(75), kłobucki(72), łubliniecki(76), Piekary Łódzkie(76), raciborski(82), Ruda Łódzka(78), rybnicki(81), Rybnik(81), wiatrowski(76), tarnogórski(75), wodzisławski(82), Zabrze(75), Żory(81)



Wa no	od godz. 10:00 dnia 11.07.2024 do godz. 20:00 dnia 11.07.2024
Prawdopodobie stwo	80%
Przebieg	Prognozowane s burze, którym miejscami b d towarzyszy silne opady deszczu od 20 mm do 30 mm oraz porywy wiatru do 80 km/h. Lokalnie grad.
SMS	IMGW-PIB OSTRZEGA: BURZE/1 lskie (17 powiatów) od 10:00/11.07 do 20:00/11.07.2024 deszcz 30 mm, porywy 80 km/h, grad. Dotyczy powiatów: Bytom, Cz stochowa, cz stochowski, Gliwice, gliwicki, kłobucki, lubliniecki, Piekary lskie, raciborski, Ruda l ska, rybnicki, Rybnik, wi tochlówice, tarnogórski, wodzisławski, Zabrze i ory.
RSO	Woj. lskie (17 powiatów), IMGW-PIB wydał ostrze enie pierwszego stopnia o burzach
Uwagi	Ze wzgl du na dynamiczn sytuacj pogodow stopie ostrze enia mo e zosta zmieniony
Zjawisko/Stopie zagro enia	Upał/2
Obszar (w nawiasie numer ostrze enia dla powiatu)	powiaty: b dzi ski(79), bieru sko-l dzi ski(80), Bytom(75), Chorzów(75), Cz stochowa(77), cz stochowski(77), D browaGórnica(79), Gliwice(74), gliwicki(74), Jastrz bie-Zdrój(81), Jaworzno(79), Katowice(78), kłobucki(71), lubliniecki(75), mikołowski(77), Mysłówice(78), myszkowski(79), Piekary lskie(75), pszczy ski(85), raciborski(81), Ruda l ska(77), rybnicki(80), Rybnik(80), Siemianowice lskie(75), Sosnowiec(78), wi tochlówice(75), tarnogórski(74), Tychy(77), wodzisławski(81), Zabrze(74), zawiercia ski(81), ory(80)
Wa no	od godz. 12:00 dnia 11.07.2024 do godz. 20:30 dnia 13.07.2024
Prawdopodobie stwo	80%
Przebieg	Prognozuje si upały. Temperatura maksymalna w dzie od 29°C do 32°C. Temperatura minimalna w nocy od 18°C do 21°C.
SMS	IMGW-PIB OSTRZEGA: UPAŁ/2 lskie (32 powiatów) od 12:00/11.07 do 20:30/13.07.2024 temp. maks 32 st, temp min 18 st. Dotyczy powiatów: b dzi ski, bieru sko-l dzi ski, Bytom, Chorzów, Cz stochowa, cz stochowski, D browaGórnica, Gliwice, gliwicki, Jastrz bie-Zdrój, Jaworzno, Katowice, kłobucki, lubliniecki, mikołowski, Mysłówice, myszkowski, Piekary lskie, pszczy ski, raciborski, Ruda l ska, rybnicki, Rybnik, Siemianowice lskie, Sosnowiec, wi tochlówice, tarnogórski, Tychy, wodzisławski, Zabrze, zawiercia ski i ory.
RSO	Woj. lskie (32 powiatów), IMGW-PIB wydał ostrze enie drugiego stopnia o upałach
Uwagi	Brak.
Opracowanie niniejsze i jego format, jako przedmiot prawa autorskiego podlega ochronie prawnej, zgodnie z przepisami ustawy z dnia 4 lutego 1994r o prawie autorskim i prawach pokrewnych (dz. U. z 2006 r. Nr 90, poz. 631 z pó n. zm.). Wszelkie dalsze udost pnianie, rozpowszechnianie (przedruk, kopiowanie, wiadomo sms) jest dozwolone wył cznie w formie dosłownej z bezwzgl dnym wskazaniem ró dła informacji tj. IMGW-PIB.	