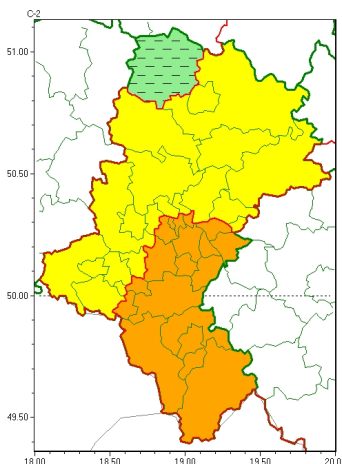




Zasięg ostrzeżeń w województwie

Burze
2024-06-10 14:17



WOJEWÓDZTWO ŁÓDZKIE
OSTRZEŻENIA METEOROLOGICZNE ZBIORCZO NR 139
WYKAZ OBLICZONYCH OSTRZEŻEŃ
o godz. 14:17 dnia 10.06.2024

Zjawisko/Stopień zagrożenia	Burze/1 ODWOŁANIE
Obszar (w nawiasie numer ostrzeżenia dla powiatu)	powiaty: kłobucki(57)
Czas odwołania	godz. 14:17 dnia 10.06.2024
Przyczyna	Zjawisko zakończyło się
SMS	IMGW-PIB INFORMUJE: BURZE/- łódzkie (1 powiat) 14:17/10.06.2024 ZJAWISKO ZAKOŃCZYŁO SIĘ. Dotyczy powiatów: kłobucki.
RSO	Woj. łódzkie (1 powiat), IMGW-PIB odwołał ostrzeżenie pierwszego stopnia o burzach
Uwagi	Brak.
Zjawisko/Stopień zagrożenia	Burze/2
Obszar (w nawiasie numer ostrzeżenia dla powiatu)	powiaty: bielski(75), Bielsko-Biała(74), bieruńsko-lędziński(63), Chorzów(59), cieszyński(77), Jastrzębie-Zdrój(62), Jaworzno(63), Katowice(62), mikołowski(60), Mysłowice(62), pszczyński(66), Ruda Łódzka(60), Siemianowice Łódzkie(59), Sosnowiec(62), wiatryk(59), Tychy(61), węgierski(61), ywiecki(80)
Ważność	od godz. 10:00 dnia 10.06.2024 do godz. 02:00 dnia 11.06.2024
Prawdopodobieństwo	80%
Przebieg	Prognozowane są burze, którym miejscami będą towarzyszyć bardzo silne opady deszczu od 35 mm do 55 mm, oraz porywy wiatru do 90 km/h. Lokalnie grad.



SMS	IMGW-PIB OSTRZEGA: BURZE/2 1 skie (18 powiatów) od 10:00/10.06 do 02:00/11.06.2024 deszcz 55 mm, porywy 90 km/h, grad. Dotyczy powiatów: bielski, Bielsko-Biała, bieruńsko-lędziński, Chorzów, cieszyński, Jastrzębie-Zdrój, Jaworzno, Katowice, mikołowski, Mysłowice, pszczyński, Ruda Śląska, Siemianowice Śląskie, Sosnowiec, wiatrowski, Tychy, żywiecki.
RSO	Woj. 1 skie (18 powiatów), IMGW-PIB wydał ostrzeżenie drugiego stopnia o burzach
Uwagi	Ostrzeżenie może być kontynuowane z wyższym stopniem
Zjawisko/Stopień zagrożenia	Burze/1
Obszar (w nawiasie numer ostrzeżenia dla powiatu)	powiaty: białski(63), Bytom(58), Częstochowa(61), częstochowski(61), Dąbrowa Górnicza(63), Gliwice(57), gliwicki(57), lubliniecki(58), myszkowski(63), Piekary Śląskie(59), raciborski(62), rybnicki(61), Rybnik(61), tarnogórski(57), wodzisławski(62), Zabrze(57), zawierciański(65)
Ważność	od godz. 10:00 dnia 10.06.2024 do godz. 21:00 dnia 10.06.2024
Prawdopodobieństwo	80%
Przebieg	Prognozowane są burze, którym miejscami będą towarzyszyły silne opady deszczu od 20 mm do 35 mm oraz porywy wiatru do 80 km/h. Lokalnie grad.
SMS	IMGW-PIB OSTRZEGA: BURZE/1 1 skie (17 powiatów) od 10:00/10.06 do 21:00/10.06.2024 deszcz 35 mm, porywy 80 km/h, grad. Dotyczy powiatów: białski, Bytom, Częstochowa, częstochowski, Dąbrowa Górnicza, Gliwice, gliwicki, lubliniecki, myszkowski, Piekary Śląskie, raciborski, rybnicki, Rybnik, tarnogórski, wodzisławski, Zabrze i zawierciański.
RSO	Woj. 1 skie (17 powiatów), IMGW-PIB wydał ostrzeżenie pierwszego stopnia o burzach
Uwagi	The warning may continue with a higher degree
Opracowanie niniejsze i jego format, jako przedmiot prawa autorskiego podlega ochronie prawnej, zgodnie z przepisami ustawy z dnia 4 lutego 1994r o prawie autorskim i prawach pokrewnych (dz. U. z 2006 r. Nr 90, poz. 631 z późn. zm.). Wszelkie dalsze udostępnianie, rozpowszechnianie (przedruk, kopiowanie, wiadomości sms) jest dozwolone wyłącznie w formie dosłownej z bezwzględnym wskazaniem źródła informacji tj. IMGW-PIB.	