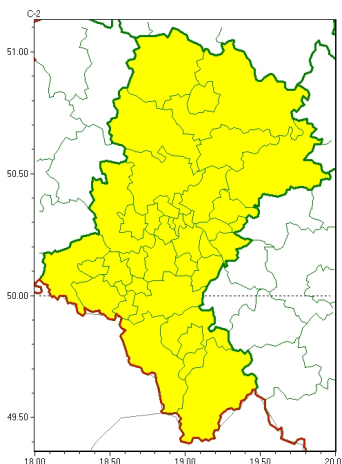




Zasięg ostrzeżeń w województwie

Burze  
2024-06-08 11:59



**WOJEWÓDZTWO ŁÓDZKIE**  
**OSTRZEŻENIA METEOROLOGICZNE ZBIORCZO NR 134**  
**WYKAZ OBYWÓW ZUJACZYCYCH OSTRZEŻENIE**  
**o godz. 11:59 dnia 08.06.2024**

Zjawisko/Stopień zagrożenia	Burze/1
Obszar (w nawiasie numer ostrzeżenia dla powiatu)	powiaty: białski(61), bielski(73), Bielsko-Biała(72), bieruńsko-lędziński(61), Bytom(56), Chorzów(57), cieszyński(75), Czestochowa(59), czestochowski(59), Dąbrowa Górnicza(61), Gliwice(55), gliwicki(55), Jastrzębie-Zdrój(60), Jaworzno(61), Katowice(60), kłobucki(55), lubliniecki(56), mikołowski(58), Mysłowice(60), myszkowski(61), Piekary Śląskie(57), pszczyński(64), raciborski(60), Ruda Śląska(58), rybnicki(59), Rybnik(59), Siemianowice Śląskie(57), Sosnowiec(60), witochłowiec(57), tarnogórski(55), Tychy(59), wodzisławski(60), Zabrze(55), zawierciański(63), żyry(59), ywiecki(78)
Ważność	od godz. 22:00 dnia 08.06.2024 do godz. 08:00 dnia 09.06.2024
Prawdopodobieństwo	80%
Przebieg	Prognozowane są burze, którym miejscami będą towarzyszyć silne opady deszczu od 20 mm do 30 mm oraz porywy wiatru do 85 km/h. Lokalnie grad.
SMS	IMGW-PIB OSTRZEŻENIA: BURZE/1 Łódzkie (wszystkie powiaty) od 22:00/08.06 do 08:00/09.06.2024 deszcz 30 mm, porywy 85 km/h, grad. Dotyczy powiatów: wszystkie powiaty.
RSO	Woj. Łódzkie (wszystkie powiaty), IMGW-PIB wydał ostrzeżenie pierwszego stopnia o burzach
Uwagi	Możliwość podniesienia stopnia ostrzeżenia.

Opracowanie niniejsze i jego format, jako przedmiot prawa autorskiego podlega ochronie prawnej, zgodnie z przepisami ustawy z dnia 4 lutego 1994r o prawie autorskim i prawach pokrewnych (dz. U. z 2006 r. Nr 90, poz. 631 z późn. zm.).

Wszelkie dalsze udostępnianie, rozpowszechnianie (przedruk, kopiowanie, wiadomości sms) jest dozwolone wyłącznie w formie dosłownej z bezwzględnym wskazaniem źródła informacji tj. IMGW-PIB.