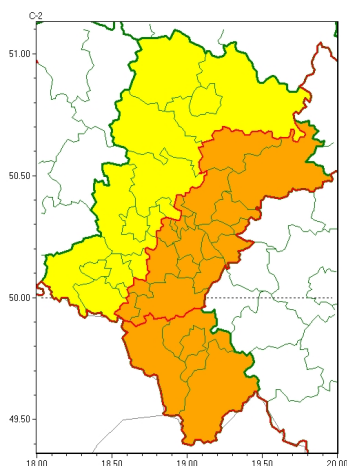


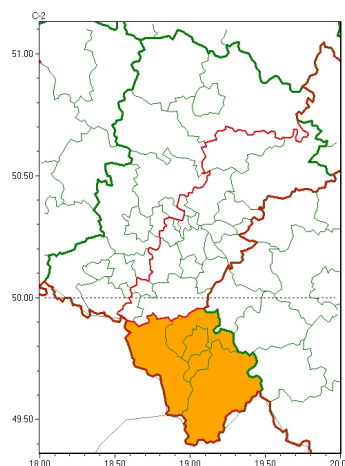


Zasięg ostrzeżeń w województwie

Burze
2024-06-03 12:19



Silny deszcz z burzami
2024-06-03 12:19



WOJEWÓDZTWO LUBUSKIE OSTRZEŻENIA METEOROLOGICZNE ZBIORCZO NR 126 WYKAZ OBYWATELI ZUJACZYCH OSTRZEŻENIE o godz. 12:19 dnia 03.06.2024

Zjawisko/Stopień zagrożenia	Silny deszcz z burzami/2
Obszar (w nawiasie numer ostrzeżenia dla powiatu)	powiaty: bielski(70), Bielsko-Biała(69), cieszyński(72), żywiecki(75)
Ważność	od godz. 00:00 dnia 04.06.2024 do godz. 22:00 dnia 04.06.2024
Prawdopodobieństwo	80%
Przebieg	Prognozowane są opady deszczu o natężeniu umiarkowanym, okresami silnym. Wysoko opadu miejscami od 60 mm do 80 mm, lokalnie skumulowane sumy opadów do 90 mm. Opadom towarzyszyć będą burze z porywami wiatru do 70 km/h, możliwy grad.
SMS	IMGW-PIB OSTRZEŻA: DESZCZ i BURZE/2 Lubuskie (4 powiaty) od 00:00/04.06 do 22:00/04.06.2024 90 mm; porywy 70 km/h, grad. Dotyczy powiatów: bielski, Bielsko-Biała, cieszyński i żywiecki.
RSO	Woj. Lubuskie (4 powiaty), IMGW-PIB wydał ostrzeżenie drugiego stopnia o intensywnych opadach deszczu z burzami
Uwagi	Ostrzeżenie może być kontynuowane z wyższym stopniem.
Zjawisko/Stopień zagrożenia	Burze/1
Obszar (w nawiasie numer ostrzeżenia dla powiatu)	powiaty: Bytom(53), Cz. stochowska(56), cz. stochowski(56), Gliwice(52), gliwicki(52), kłobucki(52), lubliniecki(53), raciborski(56), rybnicki(55), Rybnik(55), tarnogórski(52), wodzisławski(56), Zabrze(52)
Ważność	od godz. 11:00 dnia 03.06.2024 do godz. 24:00 dnia 03.06.2024
Prawdopodobieństwo	80%



Przebieg	Prognozowane s burze, którym miejscami b d towarzyszy silne opady deszczu do 20 mm, a punktowo do 35 mm oraz porywy wiatru do 75 km/h. Lokalnie grad.
SMS	IMGW-PIB OSTRZEGA: BURZE/1 1skie (13 powiatów) od 11:00/03.06 do 24:00/03.06.2024 deszcz 35 mm, porywy 75 km/h, grad. Dotyczy powiatów: Bytom, Cz stochowa, cz stochowski, Gliwice, gliwicki, kłobucki, lubliniecki, raciborski, rybnicki, Rybnik, tarnogórski, wodzisławski i Zabrze.
RSO	Woj. 1skie (13 powiatów), IMGW-PIB wydał ostrze enie pierwszego stopnia o burzach
Uwagi	Brak.
Zjawisko/Stopie zagro enia	Burze/2
Obszar (w nawiasie numer ostrze enia dla powiatu)	powiaty: b dzi ski(57), bielski(69), Bielsko-Biała(68), bieru sko-l dzi ski(57), Chorzów(53), cieszy ski(71), D browaGórnica(57), Jastrz bie-Zdrój(56), Jaworzno(57), Katowice(56), mikołowski(54), Mysłowice(56), myszkowski(58), Piekary 1skie(53), pszczy ski(60), Ruda 1 ska(54), Siemianowice 1skie(53), Sosnowiec(56), wi tochłowice(53), Tychy(55), zawiercia ski(59), ory(55), ywiecki(74)
Wa no	od godz. 11:00 dnia 03.06.2024 do godz. 24:00 dnia 03.06.2024
Prawdopodobie stwo	80%
Przebieg	Prognozowane s burze, którym miejscami b d towarzyszy bardzo silne opady deszczu do 30 mm, a punktowo do 45 mm, oraz porywy wiatru do 80 km/h. Lokalnie grad.
SMS	IMGW-PIB OSTRZEGA: BURZE/2 1skie (23 powiatów) od 11:00/03.06 do 24:00/03.06.2024 deszcz 45 mm, porywy 80 km/h, grad. Dotyczy powiatów: b dzi ski, bielski, Bielsko-Biała, bieru sko-l dzi ski, Chorzów, cieszy ski, D browaGórnica, Jastrz bie-Zdrój, Jaworzno, Katowice, mikołowski, Mysłowice, myszkowski, Piekary 1skie, pszczy ski, Ruda 1 ska, Siemianowice 1skie, Sosnowiec, wi tochłowice, Tychy, zawiercia ski, ory i ywiecki.
RSO	Woj. 1skie (23 powiatów), IMGW-PIB wydał ostrze enie drugiego stopnia o burzach
Uwagi	Brak.
Opracowanie niniejsze i jego format, jako przedmiot prawa autorskiego podlega ochronie prawnej, zgodnie z przepisami ustawy z dnia 4 lutego 1994r o prawie autorskim i prawach pokrewnych (dz. U. z 2006 r. Nr 90, poz. 631 z pó n. zm.). Wszelkie dalsze udost pnianie, rozpowszechnianie (przedruk, kopiowanie, wiadomo sms) jest dozwolone wył cznie w formie dosłownej z bezwzgl dnym wskazaniem ródła informacji tj. IMGW-PIB.	