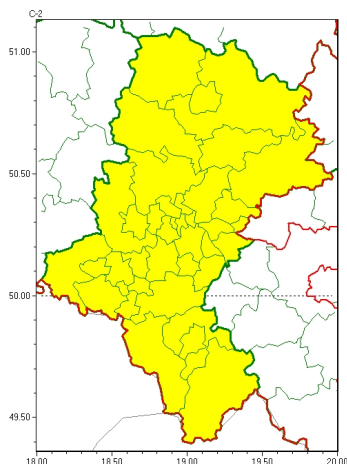


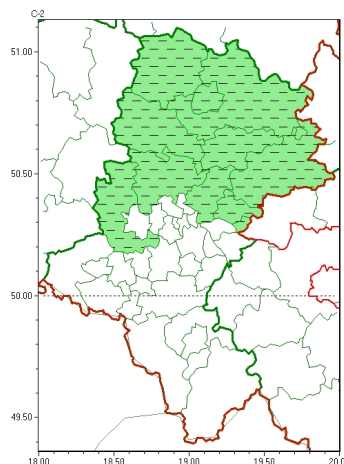


Zasięg ostrzeżeń w województwie

Oblodzenie
2024-01-04 20:21



Silny wiatr
2024-01-04 20:21



WOJEWÓDZTWO ŁĄSKIE
OSTRZEŻENIA METEOROLOGICZNE ZBIORCZO NR 4
WYKAZ OBSZARÓW ZUCIANYCH OSTRZEŻENIAMI
o godz. 20:21 dnia 04.01.2024

Zjawisko/Stopień zagrożenia	Silny wiatr/1 ODWOŁANIE
Obszar (w nawiasie numer ostrzeżenia dla powiatu)	powiaty: białski(1), Czerwona Woda(1), czerwono-wodski(1), Dąbrowa Górnicza(1), gliwicki(1), kłobucki(1), lubliniecki(1), myszkowski(1), tarnogórski(1), zawierciański(1)
Czas odwołania	godz. 20:21 dnia 04.01.2024
Przyczyna	Zjawisko zakazywane
SMS	IMGW-PIB INFORMUJE: WIATR/- Łąskie (10 powiatów) 20:21/04.01.2024 ZJAWISKO ZAKAZYWANE. Dotyczy powiatów: białski, Czerwona Woda, czerwono-wodski, Dąbrowa Górnicza, gliwicki, kłobucki, lubliniecki, myszkowski, tarnogórski i zawierciański.
RSO	Woj. Łąskie (10 powiatów), IMGW-PIB odwołał ostrzeżenie pierwszego stopnia o silnym wietrze
Uwagi	Brak.
Zjawisko/Stopień zagrożenia	Oblodzenie/1
Obszar (w nawiasie numer ostrzeżenia dla powiatu)	powiaty: białski(2), bielski(1), Bielsko-Biała(1), bieruńsko-łódzki(1), Bytom(1), Chorzów(1), cieszyński(2), Czerwona Woda(2), czerwono-wodski(2), Dąbrowa Górnicza(2), Gliwice(1), gliwicki(2), Jastrzębie-Zdrój(1), Jaworzno(1), Katowice(1), kłobucki(2), lubliniecki(2), mikołowski(1), Mysłowice(1), myszkowski(2), Piekary Śląskie(1), pszczyński(1), raciborski(1), Ruda Śląska(1), rybnicki(1), Rybnik(1), Siemianowice Śląskie(1), Sosnowiec(1), wietrzychowice(1), tarnogórski(2), Tychy(1), wodzisławski(1), Zabrze(1), zawierciański(2), żywiecki(2)
Ważność	od godz. 22:00 dnia 04.01.2024 do godz. 09:00 dnia 05.01.2024



Prawdopodobieństwo	80%
Przebieg	Prognozuje się zamarzanie mokrej nawierzchni dróg i chodników po opadach deszczu powodujących oblodzenie. Temperatura minimalna od -4°C do -1°C , lokalnie około -6°C , temperatura minimalna przy gruncie około -4°C , lokalnie -7°C . Ujemna temperatura powietrza utrzyma się miejscami do czwartku 12.01.2024
SMS	IMGW-PIB OSTRZEGA: OBLODZENIE/1 1 ski (wszystkie powiaty) od 22:00/04.01 do 09:00/05.01.2024 temp. min. od -4 st. do -1 st., lok. -6 st., przy gruncie do -4 st., lok. -7 st., lisko. Dotyczy powiatów: wszystkie powiaty.
RSO	Woj. 1 ski (wszystkie powiaty), IMGW-PIB wydał ostrzeżenie pierwszego stopnia o oblodzeniu
Uwagi	Brak.
<p>Opracowanie niniejsze i jego format, jako przedmiot prawa autorskiego podlega ochronie prawnej, zgodnie z przepisami ustawy z dnia 4 lutego 1994r o prawie autorskim i prawach pokrewnych (dz. U. z 2006 r. Nr 90, poz. 631 z późn. zm.). Wszelkie dalsze udostępnianie, rozpowszechnianie (przedruk, kopiowanie, wiadomości sms) jest dozwolone wyłącznie w formie dosłownej z bezwzględnym wskazaniem źródła informacji tj. IMGW-PIB.</p>	