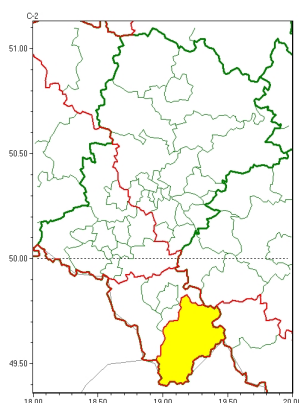


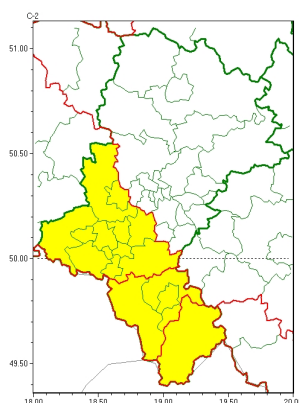


Zasięg ostrzeżeń w województwie

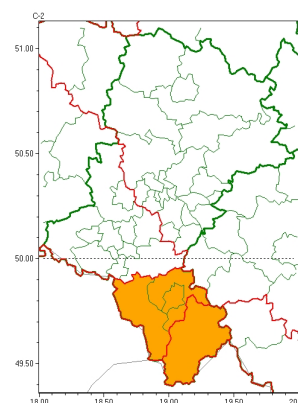
Intensywne opady deszczu
2023-12-24 05:25



Opady marznące
2023-12-24 05:25



Roztopy
2023-12-24 05:25



WOJEWÓDZTWO ŁĄSKIE
OSTRZEŻENIA METEOROLOGICZNE ZBIORCZO NR 305
WYKAZ OBLICZONYCH CYCŁ OSTRZEŻEŃ
o godz. 05:25 dnia 24.12.2023

Zjawisko/Stopień zagrożenia	Intensywne opady deszczu/1
Obszar (w nawiasie numer ostrzeżenia dla powiatu)	powiaty: ywiecki(155)
Ważność	od godz. 14:00 dnia 24.12.2023 do godz. 04:00 dnia 25.12.2023
Prawdopodobieństwo	80%
Przebieg	Prognozowane są opady deszczu o natężeniu umiarkowanym, okresami silnym. Prognozowana wysokość opadów do 30 mm.
SMS	IMGW-PIB OSTRZEŻENIA: DESZCZ/1 Łąskie (1 powiat) od 14:00/24.12 do 04:00/25.12.2023 30 mm. Dotyczy powiatów: ywiecki.
RSO	Woj. Łąskie (1 powiat), IMGW-PIB wydał ostrzeżenie pierwszego stopnia o intensywnych opadach deszczu
Uwagi	Najsilniejsze opady wystąpią w nocy.
Zjawisko/Stopień zagrożenia	Opady mroźne/1
Obszar (w nawiasie numer ostrzeżenia dla powiatu)	powiaty: bielski(145), Bielsko-Biała(139), cieszyński(155), Gliwice(90), gliwicki(90), Jastrzębie-Zdrój(105), mikołowski(92), pszczyński(104), raciborski(98), rybnicki(96), Rybnik(96), wodzisławski(98), Żory(97), ywiecki(153)
Ważność	od godz. 05:00 dnia 24.12.2023 do godz. 12:00 dnia 24.12.2023
Prawdopodobieństwo	80%
Przebieg	Prognozowane są słabe opady mroźnego deszczu lub/ oraz młotki powodujące gołoled.



SMS	IMGW-PIB OSTRZEGA: MARZN CEOPADY/1 1skie (14 powiatów) od 05:00/24.12 do 12:00/24.12.2023 marzn ceopady, drogi liskie. Dotyczy powiatów: bielski, Bielsko-Biała, cieszy ski, Gliwice, gliwicki, Jastrz bie-Zdrój, mikołowski, pszczy ski, raciborski, rybnicki, Rybnik, wodzisławski, ory i ywiecki.
RSO	Woj. 1skie (14 powiatów), IMGW-PIB wydał ostrze enie pierwszego stopnia o opadach marzn cych
Uwagi	Brak.
Zjawisko/Stopie zagro enia	Roztopy/2
Obszar (w nawiasie numer ostrze enia dla powiatu)	powiaty: bielski(146), Bielsko-Biała(140), cieszy ski(156), ywiecki(154)
Wa no	od godz. 15:00 dnia 24.12.2023 do godz. 15:00 dnia 25.12.2023
Prawdopodobie stwo	80%
Przebieg	Prognozuje si wzrost temperatury powietrza powoduj cy odwil i topnienie pokrywy nie nej. Temperatura minimalna od 1°C do 4°C. Temperatura maksymalna od 4°C do 7°C. Suma opadów deszczu od 10 mm do 20 mm. Wiatr o redniej pr dko ci od 25 km/h do 35 km/h, w porywach do 65 km/h, z południowego zachodu.
SMS	IMGW-PIB OSTRZEGA: ROZTOPY/2 1skie (4 powiaty) od 15:00/24.12 do 15:00/25.12.2023 Wzrost temp. do 7 st, opady do 20 mm, wiatr 35 km/h, porywy 65 km/h. Dotyczy powiatów: bielski, Bielsko-Biała, cieszy ski i ywiecki.
RSO	Woj. 1skie (4 powiaty), IMGW-PIB wydał ostrze enie drugiego stopnia o
Uwagi	Brak.
<p>Opracowanie niniejsze i jego format, jako przedmiot prawa autorskiego podlega ochronie prawnej, zgodnie z przepisami ustawy z dnia 4 lutego 1994r o prawie autorskim i prawach pokrewnych (dz. U. z 2006 r. Nr 90, poz. 631 z pó n. zm.). Wszelkie dalsze udost pnianie, rozpowszechnianie (przedruk, kopiowanie, wiadomo sms) jest dozwolone wył cznie w formie dosłownej z bezwzgl dnym wskazaniem ró dła informacji tj. IMGW-PIB.</p>	