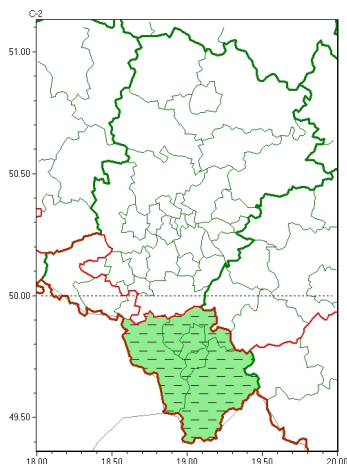


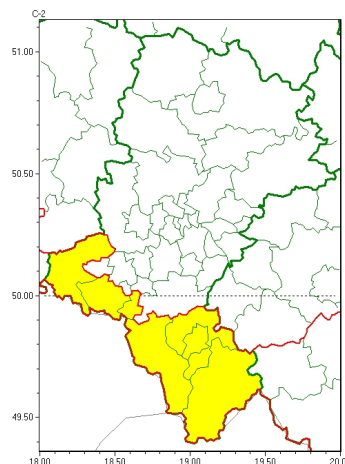


Zasięg ostrzeżeń w województwie

Opady marznące
2023-12-14 05:53



Gęsta mgła
2023-12-14 05:53



WOJEWÓDZTWO ŁĄSKIE
OSTRZEŻENIA METEOROLOGICZNE ZBIORCZO NR 297
WYKAZ OBLICZONYCH OSTRZEŻEŃ
o godz. 05:53 dnia 14.12.2023

Zjawisko/Stopień zagrożenia	Opady marznące/ODWOŁANIE
Obszar (w nawiasie numer ostrzeżenia dla powiatu)	powiaty: bielski(140), Bielsko-Biała(134), cieszyński(146), żywiecki(144)
Czas odwołania	godz. 05:53 dnia 14.12.2023
Przyczyna	Zjawisko zakończyło się
SMS	IMGW-PIB INFORMUJE: MARZĄCE OPADY/- Łąskie (4 powiaty) 05:53/14.12.2023 ZJAWISKO ZAKOŃCZYŁO SIĘ. Dotyczy powiatów: bielski, Bielsko-Biała, cieszyński i żywiecki.
RSO	Woj. Łąskie (4 powiaty), IMGW-PIB odwołał ostrzeżenie pierwszego stopnia o opadach marzących
Uwagi	Brak.
Zjawisko/Stopień zagrożenia	Gęsta mgła/1
Obszar (w nawiasie numer ostrzeżenia dla powiatu)	powiaty: bielski(141), Bielsko-Biała(135), cieszyński(147), Jastrzębski-Zdrój(101), raciborski(94), wodzisławski(94), żywiecki(145)
Ważność	od godz. 23:35 dnia 13.12.2023 do godz. 09:00 dnia 14.12.2023
Prawdopodobieństwo	80%
Przebieg	Miejscami występują i nadal są prognozowane gęste mgły, lokalnie marzący, ograniczający widzialność do 100 m.



SMS	IMGW-PIB OSTRZEGA: MGŁA/1 1skie (7 powiatów) od 23:35/13.12 do 09:00/14.12.2023 widzialno 100 m. Dotyczy powiatów: bielski, Bielsko-Biała, cieszyński, Jastrzębie-Zdrój, raciborski, wodzisławski i żywiecki.
RSO	Woj. 1skie (7 powiatów), IMGW-PIB wydał ostrzeżenie pierwszego stopnia o silnych mgłach
Uwagi	Brak.

Opracowanie niniejsze i jego format, jako przedmiot prawa autorskiego podlega ochronie prawnej, zgodnie z przepisami ustawy z dnia 4 lutego 1994r o prawie autorskim i prawach pokrewnych (dz. U. z 2006 r. Nr 90, poz. 631 z późn. zm.).

Wszelkie dalsze udostępnianie, rozpowszechnianie (przedruk, kopiowanie, wiadomości sms) jest dozwolone wyłącznie w formie dosłownej z bezwzględnym wskazaniem źródła informacji tj. IMGW-PIB.