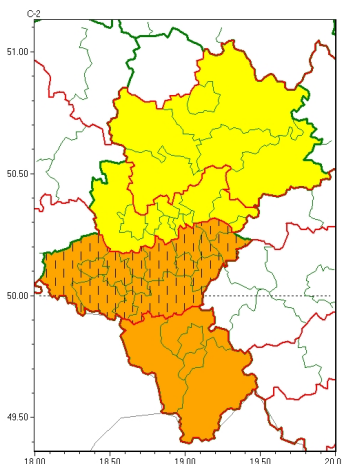




Zasięg ostrzeżeń w województwie

Intensywne opady śniegu
2023-12-02 12:28



WOJEWÓDZTWO ŁÓDZKIE
OSTRZEŻENIA METEOROLOGICZNE ZBIORCZO NR 285
WYKAZ OBSZARÓW ZUSZYTYCH OSTRZEŻENIAMI
o godz. 12:28 dnia 02.12.2023

Zjawisko/Stopień zagrożenia	Intensywne opady śniegu/2 ZMIANA
Obszar (w nawiasie numer ostrzeżenia dla powiatu)	powiaty: bieruńsko-lędziński(89), Jastrzębie-Zdrój(95), Jaworzno(85), Katowice(84), mikołowski(84), Mysłowice(84), pszczyński(96), raciborski(87), rybnicki(88), Rybnik(88), Sosnowiec(84), Tychy(89), wodzisławski(88), Żory(89)
Ważność	od godz. 12:27 dnia 02.12.2023 do godz. 03:00 dnia 03.12.2023
Prawdopodobieństwo	80%
Przebieg	Prognozowane są opady śniegu, okresami o natężeniu umiarkowanym powodujące przyrost pokrywy śnieżnej od 20 cm do 30 cm od początku ważności ostrzeżenia.
SMS	IMGW-PIB OSTRZEŻENIA: NIEG/2 Łódzkie (14 powiatów) od 12:27/02.12 do 03:00/03.12.2023 przyrost pokrywy 20-30 cm. Dotyczy powiatów: bieruńsko-lędziński, Jastrzębie-Zdrój, Jaworzno, Katowice, mikołowski, Mysłowice, pszczyński, raciborski, rybnicki, Rybnik, Sosnowiec, Tychy, wodzisławski i Żory.
RSO	Woj. Łódzkie (14 powiatów), IMGW-PIB wydał ostrzeżenia drugiego stopnia o intensywnych opadach śniegu
Uwagi	Zmiana dotyczy podniesienia stopnia.
Zjawisko/Stopień zagrożenia	Intensywne opady śniegu/1
Obszar (w nawiasie numer ostrzeżenia dla powiatu)	powiaty: Częstochowa(82), częstochowski(83), lubliniecki(82), myszkowski(85), tarnogórski(84), zawierciański(91)
Ważność	od godz. 05:00 dnia 02.12.2023 do godz. 06:00 dnia 03.12.2023
Prawdopodobieństwo	80%



Przebieg	Prognozowane s opady niegu powoduj ce miejscami przyrost pokrywy nie nej o 15 cm do 25 cm.
SMS	IMGW-PIB OSTRZEGA: NIEG/1 1skie (6 powiatów) od 05:00/02.12 do 06:00/03.12.2023 przyrost pokrywy 25 cm. Dotyczy powiatów: Cz stochowa, cz stochowski, lubliniecki, myszkowski, tarnogórski i zawiercia ski.
RSO	Woj. 1skie (6 powiatów), IMGW-PIB wydał ostrze enie pierwszego stopnia o intensywnych opadach niegu
Uwagi	Brak.
Zjawisko/Stopie zagro enia	Intensywne opady niegu/1
Obszar (w nawiasie numer ostrze enia dla powiatu)	powiaty: b dzi ski(87), Bytom(82), Chorzów(82), D browaGórnicza(87), Gliwice(82), gliwicki(82), Piekary 1skie(83), Ruda 1ska(81), Siemianowice 1skie(84), wi tochlówice(81), Zabrze(82)
Wa no	od godz. 01:00 dnia 02.12.2023 do godz. 04:00 dnia 03.12.2023
Prawdopodobie stwo	80%
Przebieg	Prognozowane s opady niegu miejscami powoduj ce przyrost pokrywy nie nej o 15 cm do 20 cm, lokalnie do 25 cm.
SMS	IMGW-PIB OSTRZEGA: NIEG/1 1skie (11 powiatów) od 01:00/02.12 do 04:00/03.12.2023 przyrost pokrywy 25 cm. Dotyczy powiatów: b dzi ski, Bytom, Chorzów, D browaGórnicza, Gliwice, gliwicki, Piekary 1skie, Ruda 1ska, Siemianowice 1skie, wi tochlówice i Zabrze.
RSO	Woj. 1skie (11 powiatów), IMGW-PIB wydał ostrze enie pierwszego stopnia o intensywnych opadach niegu
Uwagi	Brak.
Zjawisko/Stopie zagro enia	Intensywne opady niegu/2
Obszar (w nawiasie numer ostrze enia dla powiatu)	powiaty: bielski(133), Bielsko-Biała(127), cieszy ski(139), ywiecki(138)
Wa no	od godz. 22:00 dnia 01.12.2023 do godz. 04:00 dnia 03.12.2023
Prawdopodobie stwo	80%
Przebieg	Prognozowane s opady niegu o nat eniu umiarkowanym powoduj ce miejscami przyrost pokrywy nie nej o 30 cm do 40 cm, lokalnie na terenach powy ej 600 m n.p.m. do 45 cm. Najbardziej intensywne opady prognozowane s w sobot w dzie .
SMS	IMGW-PIB OSTRZEGA: NIEG/2 1skie (4 powiaty) od 22:00/01.12 do 04:00/03.12.2023 przyrost pokrywy 30 - 45 cm. Dotyczy powiatów: bielski, Bielsko-Biała, cieszy ski i ywiecki.
RSO	Woj. 1skie (4 powiaty), IMGW-PIB wydał ostrze enie drugiego stopnia o intensywnych opadach niegu
Uwagi	Brak.



Instytut Meteorologii i Gospodarki Wodnej - Państwowy Instytut Badawczy
Biuro Prognoz Meteorologicznych w Krakowie
30-215 Kraków ul. Piotra Borowego 14
tel: 12-6398150, fax: 12-4251973
email: meteo.krakow@imgw.pl
www: www.imgw.pl

Opracowanie niniejsze i jego format, jako przedmiot prawa autorskiego podlega ochronie prawnej, zgodnie z przepisami ustawy z dnia 4 lutego 1994r o prawie autorskim i prawach pokrewnych (dz. U. z 2006 r. Nr 90, poz. 631 z późn. zm.).

Wszelkie dalsze udostępnianie, rozpowszechnianie (przedruk, kopiowanie, wiadomości sms) jest dozwolone wyłącznie w formie dostawnej z bezwzględnym wskazaniem źródła informacji tj. IMGW-PIB.