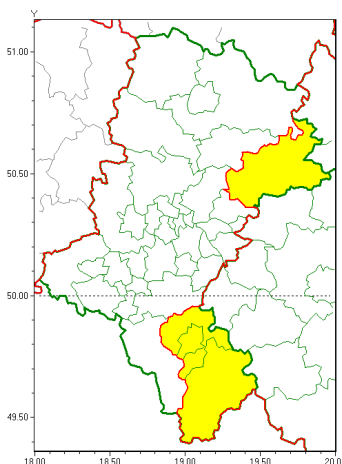




Zasięg ostrzeżeń w województwie

Burze z gradem
2020-07-26 06:50



WOJEWÓDZTWO LUBUSKIE
OSTRZEŻENIA METEOROLOGICZNE ZBIORCZO NR 128
WYKAZ OBSZARÓW ZUCIANYCH OSTRZEŻENIAMI
o godz. 06:50 dnia 26.07.2020

Zjawisko/Stopień zagrożenia	Burze z gradem/1
Obszar (w nawiasie numer ostrzeżenia dla powiatu)	powiaty: bielski(81), Bielsko-Biała(80), zawierciański(60), żywiecki(92)
Ważność	od godz. 14:00 dnia 26.07.2020 do godz. 03:00 dnia 27.07.2020
Prawdopodobieństwo	80%
Przebieg	Prognozuje się wystąpienie burz z opadami deszczu miejscami od 20 mm do 30 mm, lokalnie do 40 mm oraz porywami do 80 km/h. Miejscami grad.
SMS	IMGW-PIB OSTRZEŻENIE: BURZE Z GRADEM/1 Lubuskie (4 powiaty) od 14:00/26.07 do 03:00/27.07.2020 deszcz 40 mm, porywy 80 km/h. Dotyczy powiatów: bielski, Bielsko-Biała, zawierciański i żywiecki.
RSO	Woj. Lubuskie (4 powiaty), IMGW-PIB wydał ostrzeżenie pierwszego stopnia o burzach z gradem
Uwagi	Brak.
Dyrektor synoptyk IMGW-PIB	Witold Wiśniewski

Opracowanie niniejsze i jego format, jako przedmiot prawa autorskiego podlega ochronie prawnej, zgodnie z przepisami ustawy z dnia 4 lutego 1994r o prawie autorskim i prawach pokrewnych (dz. U. z 2006 r. Nr 90, poz. 631 z późn. zm.).

Wszelkie dalsze udostępnianie, rozpowszechnianie (przedruk, kopiowanie, wiadomości sms) jest dozwolone wyłącznie w formie dosłownej z bezwzględnym wskazaniem źródła informacji tj. IMGW-PIB.