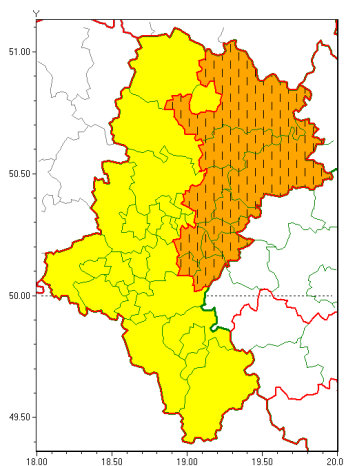




Zasięg ostrzeżeń w województwie

Burze z gradem
2020-07-02 20:57



WOJEWÓDZTWO ŁĄSKIE
OSTRZEŻENIA METEOROLOGICZNE ZBIORCZO NR 114
WYKAZ OBSZARÓW ZUCIANYCH OSTRZEŻENIAMI
o godz. 20:57 dnia 02.07.2020

Zjawisko/Stopień zagrożenia	Burze z gradem/2 ZMIANA
Obszar (w nawiasie numer ostrzeżenia dla powiatu)	powiaty: będzínski(51), bieruńsko-lędziński(51), czerwionki-lęka(52), dąbrowa Górnicza(51), jaworzno(52), katowice(51), myślowice(51), myszkowski(51), sosnowiec(52), tychy(52), zawierciański(51)
Ważność	od godz. 20:57 dnia 02.07.2020 do godz. 23:00 dnia 02.07.2020
Prawdopodobieństwo	75%
Przebieg	Prognozuje się wystąpienie burz z opadami deszczu miejscami od 30 mm do 50 mm, lokalnie do 60 mm oraz porywami wiatru do 80 km/h. Miejscami grad.
SMS	IMGW-PIB OSTRZEŻENIA: BURZE Z GRADEM/2 Łąskie (11 powiatów) od 20:57/02.07 do 23:00/02.07.2020 deszcz 60 mm, porywy 80 km/h, lokalnie grad. Dotyczy powiatów: będzínski, bieruńsko-lędziński, czerwionki-lęka, dąbrowa Górnicza, jaworzno, katowice, myślowice, myszkowski, sosnowiec, tychy i zawierciański.
RSO	Woj. Łąskie (11 powiatów), IMGW-PIB wydał ostrzeżenie drugiego stopnia o burzach z gradem
Uwagi	Podniesienie ostrzeżenia na 2 stopień.
Zjawisko/Stopień zagrożenia	Burze z gradem/1



Obszar (w nawiasie numer ostrzeżenia dla powiatu)	powiaty: bielski(72), Bielsko-Biała(71), Bytom(51), Chorzów(50), cieszyński(79), Cz. stochowa(50), Gliwice(49), gliwicki(49), Jastrzębie-Zdrój(53), kłobucki(52), lubliniecki(50), mikołowski(52), Piekary Śląskie(50), pszczyński(53), raciborski(50), Ruda Śląska(50), rybnicki(52), Rybnik(52), Siemianowice Śląskie(50), wiatchłowie(50), tarnogórski(53), wodzisławski(52), Zabrze(51), ory(52), ywiecki(83)
Ważność	od godz. 12:00 dnia 02.07.2020 do godz. 22:00 dnia 02.07.2020
Prawdopodobieństwo	75%
Przebieg	Prognozuje się wystąpienie burz z opadami deszczu miejscami od 20 mm do 30 mm, lokalnie do 35 mm oraz porywami wiatru do 80 km/h. Miejscami grad.
SMS	IMGW-PIB OSTRZEŻENIE: BURZE Z GRADEM/1 Śląskie (25 powiatów) od 12:00/02.07 do 22:00/02.07.2020 deszcz 35 mm, porywy 80 km/h. Dotyczy powiatów: bielski, Bielsko-Biała, Bytom, Chorzów, cieszyński, Cz. stochowa, Gliwice, gliwicki, Jastrzębie-Zdrój, kłobucki, lubliniecki, mikołowski, Piekary Śląskie, pszczyński, raciborski, Ruda Śląska, rybnicki, Rybnik, Siemianowice Śląskie, wiatchłowie, tarnogórski, wodzisławski, Zabrze, ory i ywiecki.
RSO	Woj. Śląskie (25 powiatów), IMGW-PIB wydał ostrzeżenie pierwszego stopnia o burzach z gradem
Uwagi	Brak.
Dyrektor synoptyk IMGW-PIB	Bartłomiej Pietras
Opracowanie niniejsze i jego format, jako przedmiot prawa autorskiego podlega ochronie prawnej, zgodnie z przepisami ustawy z dnia 4 lutego 1994r o prawie autorskim i prawach pokrewnych (dz. U. z 2006 r. Nr 90, poz. 631 z późn. zm.). Wszelkie dalsze udostępnianie, rozpowszechnianie (przedruk, kopiowanie, wiadomości sms) jest dozwolone wyłącznie w formie dosłownej z bezwzględnym wskazaniem źródła informacji tj. IMGW-PIB.	