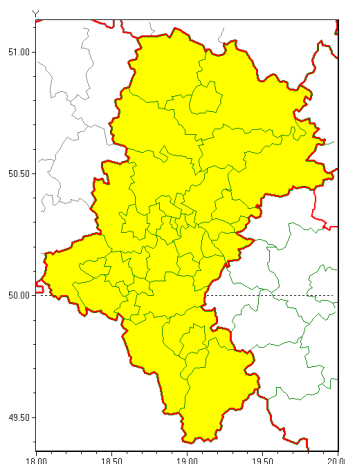




Zasięg ostrzeżeń w województwie

Silny deszcz z burzami  
2020-06-22 08:08



**WOJEWÓDZTWO ŁÓDZKIE**  
**OSTRZEŻENIA METEOROLOGICZNE ZBIORCZO NR 104**  
**WYKAZ OBSZARÓW Z UCZESTWILIENIEM W OSTRZEŻENIU**  
**o godz. 08:08 dnia 22.06.2020**

Zjawisko/Stopień zagrożenia	Silny deszcz z burzami/1
Obszar (w nawiasie numer ostrzeżenia dla powiatu)	powiaty: białski(46), bielski(68), Bielsko-Biała(67), bieruńsko-lędziński(46), Bytom(46), Chorzów(45), cieszyński(75), Czajkowska(45), czajkowski(47), Dąbrowa Górnicza(46), Gliwice(45), gliwicki(45), Jastrzębie-Zdrój(49), Jaworzno(47), Katowice(46), kłobucki(47), lubliniecki(45), mikołowski(48), Mysłowice(46), myszkowski(46), Piekary Śląskie(45), pszczyński(49), raciborski(46), Ruda Śląska(45), rybnicki(48), Rybnik(48), Siemianowice Śląskie(45), Sosnowiec(47), wiatrychów(45), tarnogórski(48), Tychy(47), wodzisławski(48), Zabrze(46), zawierciański(46), zory(48), żywiecki(79)
Ważność	od godz. 08:30 dnia 22.06.2020 do godz. 24:00 dnia 22.06.2020
Prawdopodobieństwo	80%
Przebieg	Prognozuje się wystąpienie opadów deszczu okresami o natężeniu umiarkowanym okresami silnym. Prognozowana wysokość opadów za okres ważności Ostrzeżenia - miejscami od 20 mm do 30 mm, lokalnie 40 mm. W trakcie opadów deszczu będą występowały burze z porywami wiatru do 70 km/h.
SMS	IMGW-PIB OSTRZEGA: DESZCZ I BURZE/1 Łódzkie (wszystkie powiaty) od 08:30/22.06 do 24:00/22.06.2020 20-30mm; lokalnie 40mm, porywy 70 km/h, lokalnie grad. Dotyczy powiatów: wszystkie powiaty.
RSO	Woj. Łódzkie (wszystkie powiaty), IMGW-PIB wydał ostrzeżenie pierwszego stopnia o intensywnych opadach deszczu z burzami



Instytut Meteorologii i Gospodarki Wodnej - Państwowy Instytut Badawczy

**Biuro Prognoz Meteorologicznych w Krakowie**

30-215 Kraków ul. Piotra Borowego 14

tel: 12-6398150, fax: 12-4251973

email: meteo.krakow@imgw.pl

www: www.imgw.pl

<b>Uwagi</b>	Ze względu na dynamicznie zmieniającą się sytuację możliwa jest aktualizacja ostrzeżenia do stopnia drugiego.
<b>Dyurny synoptyk IMGW-PIB</b>	Tomasz Knopik
<p>Opracowanie niniejsze i jego format, jako przedmiot prawa autorskiego podlega ochronie prawnej, zgodnie z przepisami ustawy z dnia 4 lutego 1994r o prawie autorskim i prawach pokrewnych (dz. U. z 2006 r. Nr 90, poz. 631 z późn. zm.).</p> <p>Wszelkie dalsze udostępnianie, rozpowszechnianie (przedruk, kopiowanie, wiadomości sms) jest dozwolone wyłącznie w formie dosłownej z bezwzględnym wskazaniem źródła informacji tj. IMGW-PIB.</p>	