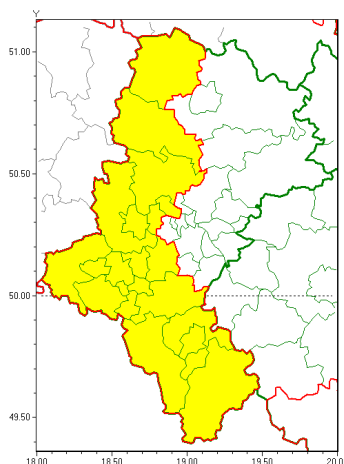




Zasięg ostrzeżeń w województwie

Intensywne opady deszczu
2020-06-20 11:51



WOJEWÓDZTWO ŁÓDZKIE
OSTRZEŻENIA METEOROLOGICZNE ZBIORCZO NR 100
WYKAZ OBSZARÓW ZUJĘTYCH OSTRZEŻENIAMI
o godz. 11:51 dnia 20.06.2020

| Zjawisko/Stopień zagrożenia | Intensywne opady deszczu/1 |
|---|---|
| Obszar (w nawiasie numer ostrzeżenia dla powiatu) | powiaty: bielski(66), Bielsko-Biała(65), Bytom(44), cieszyński(73), Gliwice(43), gliwicki(43), Jastrzębie-Zdrój(47), kłobucki(45), lubliniecki(43), mikołowski(46), pszczyński(47), raciborski(44), rybnicki(46), Rybnik(46), tarnogórski(46), wodzisławski(46), Zabrze(44), Żory(46), żywiecki(77) |
| Ważność | od godz. 12:00 dnia 20.06.2020 do godz. 08:00 dnia 21.06.2020 |
| Prawdopodobieństwo | 80% |
| Przebieg | Prognozuje się wystąpienie opadów deszczu o natężeniu umiarkowanym okresami silnym. Prognozowana wysokość opadów za okres ważności Ostrzeżeń - miejscami od 30 mm do 40 mm. |
| SMS | IMGW-PIB OSTRZEŻENIA: DESZCZ/1 Łódzkie (19 powiatów) od 12:00/20.06 do 08:00/21.06.2020 40 mm. Dotyczy powiatów: bielski, Bielsko-Biała, Bytom, cieszyński, Gliwice, gliwicki, Jastrzębie-Zdrój, kłobucki, lubliniecki, mikołowski, pszczyński, raciborski, rybnicki, Rybnik, tarnogórski, wodzisławski, Zabrze, Żory i żywiecki. |
| RSO | Woj. Łódzkie (19 powiatów), IMGW-PIB wydał ostrzeżenie pierwszego stopnia o intensywnych opadach deszczu |
| Uwagi | Brak. |
| Dyrektor synoptyk IMGW-PIB | Grzegorz Mikutel |



Instytut Meteorologii i Gospodarki Wodnej - Państwowy Instytut Badawczy

Biuro Prognoz Meteorologicznych w Krakowie

30-215 Kraków ul. Piotra Borowego 14

tel: 12-6398150, fax: 12-4251973

email: meteo.krakow@imgw.pl

www: [www: www.imgw.pl](http://www.imgw.pl)

Opracowanie niniejsze i jego format, jako przedmiot prawa autorskiego podlega ochronie prawnej, zgodnie z przepisami ustawy z dnia 4 lutego 1994r o prawie autorskim i prawach pokrewnych (dz. U. z 2006 r. Nr 90, poz. 631 z późn. zm.).

Wszelkie dalsze udostępnianie, rozpowszechnianie (przedruk, kopiowanie, wiadomości sms) jest dozwolone wyłącznie w formie dosłownej z bezwzględnym wskazaniem źródła informacji tj. IMGW-PIB.