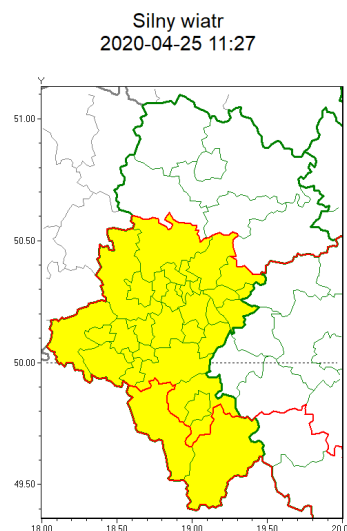
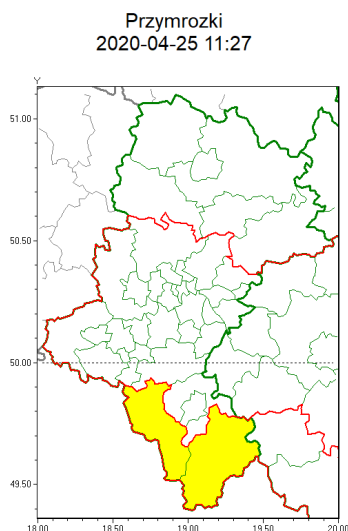




Zasięg ostrzeżeń w województwie



WOJEWÓDZTWO ŁĄSKIE
OSTRZEŻENIA METEOROLOGICZNE ZBIORCZO NR 61
WYKAZ OBSZARÓW ZUCIANYCH OSTRZEŻENIAMI
o godz. 11:27 dnia 25.04.2020

Zjawisko/Stopień zagrożenia	Przymrozki/1
Obszar (w nawiasie numer ostrzeżenia dla powiatu)	powiaty: cieszyński(46), żywiecki(49)
Ważność	od godz. 23:00 dnia 25.04.2020 do godz. 07:00 dnia 26.04.2020
Prawdopodobieństwo	80%
Przebieg	Prognozuje się lokalnie spadek temperatury do -1°C , a przy gruncie do -3°C .
SMS	IMGW-PIB OSTRZĘGA: PRZYMROZKI/1 1 łódzkie (2 powiaty) od 23:00/25.04 do 07:00/26.04.2020 temp. min -1°C st., przy gruncie -3°C st. Dotyczy powiatów: cieszyński i żywiecki.
RSO	Woj. łódzkie (2 powiaty), IMGW-PIB wydał ostrzeżenie pierwszego stopnia o przymrozkach
Uwagi	Brak.
Zjawisko/Stopień zagrożenia	Silny wiatr/1
Obszar (w nawiasie numer ostrzeżenia dla powiatu)	powiaty: białski(28), bielski(41), Bielsko-Biała(40), bieruńsko-lędzki(28), Bytom(27), Chorzów(27), cieszyński(45), Dąbrowa Górnicza(28), Gliwice(26), gliwicki(26), Jastrzębie-Zdrój(30), Jaworzno(29), Katowice(28), mikołowski(29), Mysłowice(28), Piekary Śląskie(27), pszczyński(29), raciborski(27), Ruda Śląska(27), rybnicki(29), Rybnik(29), Siemianowice Śląskie(27), Sosnowiec(29), wiatrychów(27), tarnogórski(28), Tychy(29), wodzisławski(29), Zabrze(27), Żory(29), żywiecki(48)
Ważność	od godz. 12:00 dnia 25.04.2020 do godz. 16:00 dnia 25.04.2020



Prawdopodobieństwo	75%
Przebieg	Przewiduje się wystąpienie silnego wiatru o średniej prędkości od 35 km/h do 45 km/h, w porywach do 80 km/h z północnego zachodu. Lokalnie możliwe są burze.
SMS	IMGW-PIB OSTRZEŻENIE: WIATR/11 (30 powiatów) od 12:00/25.04 do 16:00/25.04.2020 prędkość do 45 km/h, porywy do 80 km/h, NW. Dotyczy powiatów: białski, bielski, Bielsko-Biała, bieruńsko-lędziński, Bytom, Chorzów, cieszyński, Dąbrowa Górnicza, Gliwice, gliwicki, Jastrzębie-Zdrój, Jaworzno, Katowice, mikołowski, Mysłowice, Piekary Śląskie, pszczyński, raciborski, Ruda Śląska, rybnicki, Rybnik, Siemianowice Śląskie, Sosnowiec, wesołowski, wrocławski, wódziszewski, Zabrze, Żory i Żywiecki.
RSO	Woj. Śląskie (30 powiatów), IMGW-PIB wydał ostrzeżenie pierwszego stopnia o silnym wietrze
Uwagi	Brak.
Dyrektor synoptyk IMGW-PIB	Monika Kaseja
<p>Opracowanie niniejsze i jego format, jako przedmiot prawa autorskiego podlega ochronie prawnej, zgodnie z przepisami ustawy z dnia 4 lutego 1994r o prawie autorskim i prawach pokrewnych (dz. U. z 2006 r. Nr 90, poz. 631 z późn. zm.). Wszelkie dalsze udostępnianie, rozpowszechnianie (przedruk, kopiowanie, wiadomości sms) jest dozwolone wyłącznie w formie dosłownej z bezwzględnym wskazaniem źródła informacji tj. IMGW-PIB.</p>	