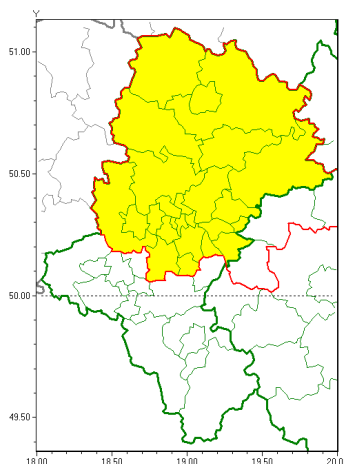




Zasięg ostrzeżeń w województwie

Opady marznące  
2020-01-22 12:14



**WOJEWÓDZTWO ŁÓDZKIE**  
**OSTRZEŻENIA METEOROLOGICZNE ZBIORCZO NR 12**  
**WYKAZ OBSZARÓW ZUJCIANYCH OSTRZEŻENIAMI**  
**o godz. 12:14 dnia 22.01.2020**

Zjawisko/Stopień zagrożenia	Opady marznące/1
Obszar (w nawiasie numer ostrzeżenia dla powiatu)	powiaty: białski(5), Bytom(4), Chorzów(4), Częstochowa(6), częstochowski(6), Dąbrowa Górnicza(5), Gliwice(4), gliwicki(4), Jaworzno(5), Katowice(4), kłobucki(6), lubliniecki(6), mikołowski(5), Mysłowice(4), myszkowski(6), Piekary Łódzkie(4), Ruda Łódzka(4), Siemianowice Łódzkie(4), Sosnowiec(5), wiatrychów(4), tarnogórski(5), Tychy(5), Zabrze(4), zawierciański(6)
Ważność	od godz. 12:15 dnia 22.01.2020 do godz. 14:30 dnia 22.01.2020
Prawdopodobieństwo	90%
Przebieg	Obserwuje i prognozuje się miejscami wystąpienie słabych opadów marznących młotki powodujących gołota.
SMS	IMGW-PIB OSTRZEŻENIA: MARZĄCE OPADY/1 Łódzkie (24 powiatów) od 12:15/22.01 do 14:30/22.01.2020 marznące opady, drogi liskie. Dotyczy powiatów: białski, Bytom, Chorzów, Częstochowa, częstochowski, Dąbrowa Górnicza, Gliwice, gliwicki, Jaworzno, Katowice, kłobucki, lubliniecki, mikołowski, Mysłowice, myszkowski, Piekary Łódzkie, Ruda Łódzka, Siemianowice Łódzkie, Sosnowiec, wiatrychów, tarnogórski, Tychy, Zabrze i zawierciański.
RSO	Woj. Łódzkie (24 powiatów), IMGW-PIB wydał ostrzeżenie pierwszego stopnia o opadach marzących
Uwagi	Brak.



Instytut Meteorologii i Gospodarki Wodnej - Państwowy Instytut Badawczy

**Biuro Prognoz Meteorologicznych we Wrocławiu**

51-616 Wrocław ul. Parkowa 30

tel: 071-320-01-50, fax: 071-348-73-37

email: [meteo.wroclaw@imgw.pl](mailto:meteo.wroclaw@imgw.pl)

www: [www: www.imgw.pl](http://www.imgw.pl)

<b>Dyurny synoptyk IMGW-PIB</b>	Michał Mercik
<p>Opracowanie niniejsze i jego format, jako przedmiot prawa autorskiego podlega ochronie prawnej, zgodnie z przepisami ustawy z dnia 4 lutego 1994r o prawie autorskim i prawach pokrewnych (dz. U. z 2006 r. Nr 90, poz. 631 z późn. zm.).</p> <p>Wszelkie dalsze udostępnianie, rozpowszechnianie (przedruk, kopiowanie, wiadomości sms) jest dozwolone wyłącznie w formie dosłownej z bezwzględnym wskazaniem źródła informacji tj. IMGW-PIB.</p>	