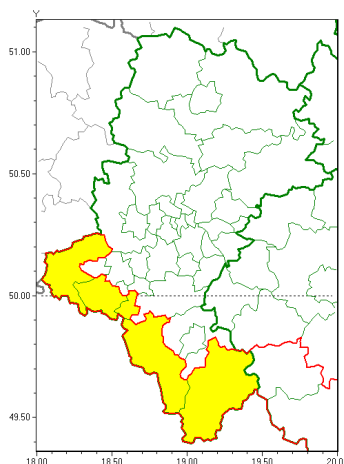




Zasięg ostrzeżeń w województwie

Oblodzenie
2019-12-24 12:48



WOJEWÓDZTWO ŁĄSKIE
OSTRZEŻENIA METEOROLOGICZNE ZBIORCZO NR 181
WYKAZ OBLODZENIA W POWIATACH
o godz. 12:48 dnia 24.12.2019

Zjawisko/Stopień zagrożenia	Oblodzenie/1
Obszar (w nawiasie numer ostrzeżenia dla powiatu)	powiaty: cieszyński(111), Jastrzębie-Zdrój(94), raciborski(89), wodzisławski(90), żywiecki(116)
Ważność	od godz. 18:00 dnia 24.12.2019 do godz. 07:00 dnia 25.12.2019
Prawdopodobieństwo	80%
Przebieg	Miejscami prognozuje się zamarzanie mokrej nawierzchni dróg i chodników przy i po opadach deszczu, deszczu ze śniegiem lub mokrego śniegu. Temperatura minimalna od -2°C do 1°C, temperatura minimalna gruntu do -3°C
SMS	IMGW-PIB OSTRZEŻENIE: OBLODZENIE/1 Łąskie (5 powiatów) od 18:00/24.12 do 07:00/25.12.2019 temp. min. od -2 st. do 1 st., przy gruncie do -3st., lisko. Dotyczy powiatów: cieszyński, Jastrzębie-Zdrój, raciborski, wodzisławski i żywiecki.
RSO	Woj. Łąskie (5 powiatów), IMGW-PIB wydał ostrzeżenie pierwszego stopnia o oblodzeniu
Uwagi	Brak.
Dyrektor synoptyk IMGW-PIB	Krzysztof Jania

Opracowanie niniejsze i jego format, jako przedmiot prawa autorskiego podlega ochronie prawnej, zgodnie z przepisami ustawy z dnia 4 lutego 1994r o prawie autorskim i prawach pokrewnych (dz. U. z 2006 r. Nr 90, poz. 631 z późn. zm.).

Wszelkie dalsze udostępnianie, rozpowszechnianie (przedruk, kopiowanie, wiadomości sms) jest dozwolone wyłącznie w formie dosłownej z bezwzględnym wskazaniem źródła informacji tj. IMGW-PIB.