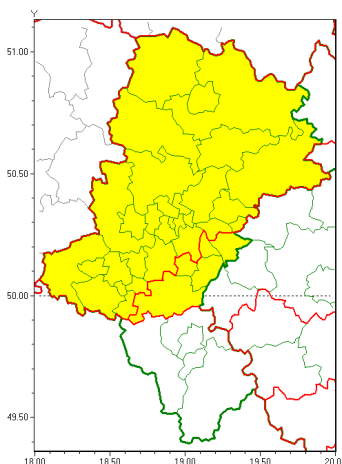




Zasięg ostrzeżeń w województwie

Gęsta mgła
2019-12-19 02:50



WOJEWÓDZTWO ŁÓDZKIE
OSTRZEŻENIA METEOROLOGICZNE ZBIORCZO NR 177
WYKAZ OBSZARÓW ZUSIĘGU OSTRZEŻENIA
o godz. 02:50 dnia 19.12.2019

Zjawisko/Stopień zagrożenia	Gęsta mgła/1
Obszar (w nawiasie numer ostrzeżenia dla powiatu)	powiaty: białski(83), Bytom(84), Chorzów(85), Częstochowa(78), częstochowski(78), Dąbrowa Górnicza(82), Gliwice(84), gliwicki(84), Jastrzębie-Zdrój(93), Katowice(84), kłobucki(74), lubliniecki(79), mikołowski(84), myszkowski(81), Piekary Śląskie(85), raciborski(88), Ruda Śląska(85), rybnicki(89), Rybnik(89), Siemianowice Śląskie(83), Sosnowiec(81), wiatrychów(85), tarnogórski(83), wodzisławski(89), Zabrze(84), zawierciański(79), Żory(90)
Ważność	od godz. 02:50 dnia 19.12.2019 do godz. 10:00 dnia 19.12.2019
Prawdopodobieństwo	90%
Przebieg	Obserwuje i prognozuje się gęste mgły w zasięgu których widzialność wynosi miejscami od 100 m do 200 m.
SMS	IMGW-PIB OSTRZEŻENIA: MGŁA/1 Łódzkie (27 powiatów) od 02:50/19.12 do 10:00/19.12.2019 widzialność 100 m. Dotyczy powiatów: białski, Bytom, Chorzów, Częstochowa, częstochowski, Dąbrowa Górnicza, Gliwice, gliwicki, Jastrzębie-Zdrój, Katowice, kłobucki, lubliniecki, mikołowski, myszkowski, Piekary Śląskie, raciborski, Ruda Śląska, rybnicki, Rybnik, Siemianowice Śląskie, Sosnowiec, wiatrychów, tarnogórski, wodzisławski, Zabrze, zawierciański i Żory.
RSO	Woj. Łódzkie (27 powiatów), IMGW-PIB wydał ostrzeżenie pierwszego stopnia o silnych mgłach
Uwagi	Brak.
Zjawisko/Stopień zagrożenia	Gęsta mgła/1



Obszar (w nawiasie numer ostrzeżenia dla powiatu)	powiaty: bieruńsko-lądzki(82), Jaworzno(82), Mysłowice(83), pszczyński(92), Tychy(83)
Ważność	od godz. 22:00 dnia 18.12.2019 do godz. 10:00 dnia 19.12.2019
Prawdopodobieństwo	80%
Przebieg	Prognozuje się gęste mgły w zasięgu których widzialność wynosi miejscami od 50 m do 200 m.
SMS	IMGW-PIB OSTRZEGA: MGŁA/1 Łódzkie (5 powiatów) od 22:00/18.12 do 10:00/19.12.2019 widzialność 50 m. Dotyczy powiatów: bieruńsko-lądzki, Jaworzno, Mysłowice, pszczyński i Tychy.
RSO	Woj. Łódzkie (5 powiatów), IMGW-PIB wydał ostrzeżenie pierwszego stopnia o silnych mgłach
Uwagi	Brak.
Dyrektor synoptyk IMGW-PIB	Łukasz Kiełt
<p>Opracowanie niniejsze i jego format, jako przedmiot prawa autorskiego podlega ochronie prawnej, zgodnie z przepisami ustawy z dnia 4 lutego 1994r o prawie autorskim i prawach pokrewnych (dz. U. z 2006 r. Nr 90, poz. 631 z późn. zm.). Wszelkie dalsze udostępnianie, rozpowszechnianie (przedruk, kopiowanie, wiadomości sms) jest dozwolone wyłącznie w formie dosłownej z bezwzględnym wskazaniem źródła informacji tj. IMGW-PIB.</p>	