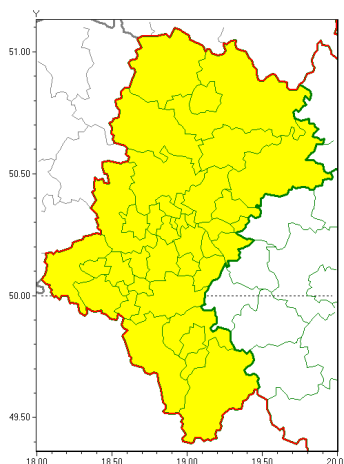




### Zasięg ostrzeżeń w województwie

Gęsta mgła  
2019-11-25 12:58



**WOJEWÓDZTWO ŁÓDZKIE**  
**OSTRZEŻENIA METEOROLOGICZNE ZBIORCZO NR 166**  
**WYKAZ OBSZARÓW ZUSIĘGU OSTRZEŻENIA**  
**o godz. 12:58 dnia 25.11.2019**

| Zjawisko/Stopień zagrożenia                       | Gęsta mgła/1   |
|---|--|
| Obszar (w nawiasie numer ostrzeżenia dla powiatu) | powiaty: białski(79), bielski(104), Bielsko-Biała(101), bieruńsko-lędziński(80), Bytom(81), Chorzów(81), cieszyński(103), Czestochowa(74), czestochowski(74), Dąbrowa Górnicza(78), Gliwice(81), gliwicki(81), Jastrzębie-Zdrój(90), Jaworzno(79), Katowice(81), kłobucki(70), lubliniecki(75), mikołowski(82), Mysłowice(80), myszkowski(77), Piekary Śląskie(81), pszczyński(88), raciborski(86), Ruda Śląska(82), rybnicki(87), Rybnik(87), Siemianowice Śląskie(79), Sosnowiec(78), wiatrychów(81), tarnogórski(79), Tychy(81), wodzisławski(87), Zabrze(81), zawierciański(75), żyry(88), żywiecki(106) |
| Ważność   | od godz. 20:00 dnia 25.11.2019 do godz. 10:00 dnia 26.11.2019  |
| Prawdopodobieństwo                                | 80%  |
| Przebieg  | Prognozuje się gęste mgły w zasięgu których widzialność wynosi miejscami od 50 m do 200 m.   |
| SMS   | IMGW-PIB OSTRZEŻENIA: MGŁA/1 Łódzkie (wszystkie powiaty) od 20:00/25.11 do 10:00/26.11.2019 widzialność 50 m. Dotyczy powiatów: wszystkie powiaty.   |
| RSO   | Woj. Łódzkie (wszystkie powiaty), IMGW-PIB wydał ostrzeżenie pierwszego stopnia o silnych mgłach   |
| Uwagi   | Brak.  |
| Dyrektor synoptyk IMGW-PIB                        | Romuald Kaseja   |



Instytut Meteorologii i Gospodarki Wodnej - Państwowy Instytut Badawczy

**Biuro Prognoz Meteorologicznych w Krakowie**

30-215 Kraków ul. Piotra Borowego 14

tel: 12-6398150, fax: 12-4251973

email: [meteo.krakow@imgw.pl](mailto:meteo.krakow@imgw.pl)

www: [www: www.imgw.pl](http://www.imgw.pl)

Opracowanie niniejsze i jego format, jako przedmiot prawa autorskiego podlega ochronie prawnej, zgodnie z przepisami ustawy z dnia 4 lutego 1994r o prawie autorskim i prawach pokrewnych (dz. U. z 2006 r. Nr 90, poz. 631 z późn. zm.).

Wszelkie dalsze udostępnianie, rozpowszechnianie (przedruk, kopiowanie, wiadomości sms) jest dozwolone wyłącznie w formie dosłownej z bezwzględnym wskazaniem źródła informacji tj. IMGW-PIB.