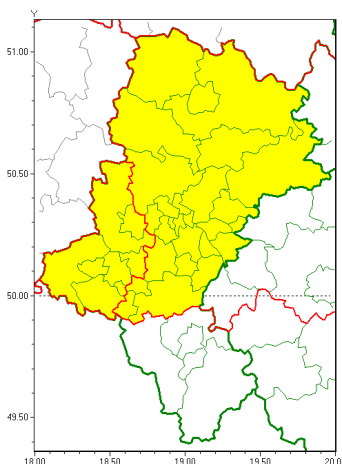




Zasięg ostrzeżeń w województwie

Gęsta mgła
2019-10-31 18:38



WOJEWÓDZTWO ŁÓDZKIE
OSTRZEŻENIA METEOROLOGICZNE ZBIORCZO NR 157
WYKAZ OBSZARÓW ZUSYTYNIENIA
o godz. 18:38 dnia 31.10.2019

Zjawisko/Stopień zagrożenia	Gęsta mgła/1
Obszar (w nawiasie numer ostrzeżenia dla powiatu)	powiaty: białski(76), białski(77), Bytom(78), Chorzów(78), Częstochowa(72), częstochowski(72), Dąbrowa Górnicza(75), Jastrzębie-Zdrój(87), Jaworzno(76), Katowice(78), kłobucki(68), łubliński(73), mikołowski(79), Mysłowice(77), myszkowski(75), Piekary Śląskie(78), pszczyński(85), Ruda Śląska(79), Siemianowice Śląskie(76), Sosnowiec(75), wiatryk(78), tarnogórski(76), Tychy(78), Zabrze(78), zawierciański(72), żywiec(85)
Ważność	od godz. 23:00 dnia 31.10.2019 do godz. 09:00 dnia 01.11.2019
Prawdopodobieństwo	80%
Przebieg	Prognozuje się mgły, w zasięgu których widzialność miejscami będzie wynosić od 50 m do 200 m.
SMS	IMGW-PIB OSTRZEŻENIA: MGŁA/1 Łódzkie (26 powiatów) od 23:00/31.10 do 09:00/01.11.2019 widzialność 50 m. Dotyczy powiatów: białski, białski, Bytom, Chorzów, Częstochowa, częstochowski, Dąbrowa Górnicza, Jastrzębie-Zdrój, Jaworzno, Katowice, kłobucki, łubliński, mikołowski, Mysłowice, myszkowski, Piekary Śląskie, pszczyński, Ruda Śląska, Siemianowice Śląskie, Sosnowiec, wiatryk, tarnogórski, Tychy, Zabrze, zawierciański i żywiec.
RSO	Woj. Łódzkie (26 powiatów), IMGW-PIB wydał ostrzeżenie pierwszego stopnia o silnych mgłach
Uwagi	Brak.
Zjawisko/Stopień zagrożenia	Gęsta mgła/1



Obszar (w nawiasie numer ostrzeżenia dla powiatu)	powiaty: Gliwice(78), gliwicki(78), raciborski(83), rybnicki(84), Rybnik(84), wodzisławski(84)
Ważność	od godz. 19:00 dnia 31.10.2019 do godz. 09:00 dnia 01.11.2019
Prawdopodobieństwo	90%
Przebieg	Prognozuje się mgły, w zasięgu których widzialność miejscami będzie wynosić od 50 m do 200 m.
SMS	IMGW-PIB OSTRZEŻENIE: MGŁA/1.11.2019 (6 powiatów) od 19:00/31.10 do 09:00/01.11.2019 widzialność 50 m. Dotyczy powiatów: Gliwice, gliwicki, raciborski, rybnicki, Rybnik i wodzisławski.
RSO	Woj. śląskie (6 powiatów), IMGW-PIB wydał ostrzeżenie pierwszego stopnia o silnych mgłach
Uwagi	Brak.
Dyrektor synoptyk IMGW-PIB	Iwona Leleć
<p>Opracowanie niniejsze i jego format, jako przedmiot prawa autorskiego podlega ochronie prawnej, zgodnie z przepisami ustawy z dnia 4 lutego 1994r o prawie autorskim i prawach pokrewnych (dz. U. z 2006 r. Nr 90, poz. 631 z późn. zm.). Wszelkie dalsze udostępnianie, rozpowszechnianie (przedruk, kopiowanie, wiadomości sms) jest dozwolone wyłącznie w formie dosłownej z bezwzględnym wskazaniem źródła informacji tj. IMGW-PIB.</p>	