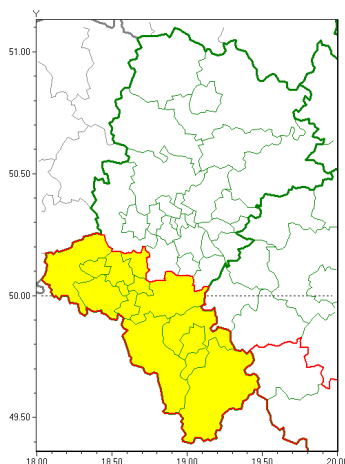




Zasięg ostrzeżeń w województwie

Silny wiatr  
2019-10-11 07:00



**WOJEWÓDZTWO ŁĄSKIE**  
**OSTRZEŻENIA METEOROLOGICZNE ZBIORCZO NR 151**  
**WYKAZ OBYWATELI ZUCIANYCH OSTRZEŻENIAMI**  
**o godz. 07:00 dnia 11.10.2019**

<b>Zjawisko/Stopień zagrożenia</b>	Silny wiatr/1
<b>Obszar (w nawiasie numer ostrzeżenia dla powiatu)</b>	powiaty: bielski(96), Bielsko-Biała(93), cieszyński(95), Jastrzębie-Zdrój(83), pszczyński(81), raciborski(80), rybnicki(81), Rybnik(81), wodzisławski(81), żywiecki(81), żywiecki(97)
<b>Ważność</b>	od godz. 19:00 dnia 11.10.2019 do godz. 12:00 dnia 12.10.2019
<b>Prawdopodobieństwo</b>	80%
<b>Przebieg</b>	Przewiduje się wystąpienie wiatru o średniej prędkości od 35 km/h do 50 km/h, w porywach do 80 km/h, z południowego zachodu.
<b>SMS</b>	IMGW-PIB OSTRZEGA: WIATR/1 Łąskie (11 powiatów) od 19:00/11.10 do 12:00/12.10.2019 prędkość do 50 km/h, porywy do 80 km/h, SW. Dotyczy powiatów: bielski, Bielsko-Biała, cieszyński, Jastrzębie-Zdrój, pszczyński, raciborski, rybnicki, Rybnik, wodzisławski, żywiecki.
<b>RSO</b>	Woj. Łąskie (11 powiatów), IMGW-PIB wydał ostrzeżenie pierwszego stopnia o silnym wietrze
<b>Uwagi</b>	Brak.
<b>Dyrektor synoptyk IMGW-PIB</b>	Michał Solarz

Opracowanie niniejsze i jego format, jako przedmiot prawa autorskiego podlega ochronie prawnej, zgodnie z przepisami ustawy z dnia 4 lutego 1994r o prawie autorskim i prawach pokrewnych (dz. U. z 2006 r. Nr 90, poz. 631 z późn. zm.).

Wszelkie dalsze udostępnianie, rozpowszechnianie (przedruk, kopiowanie, wiadomości sms) jest dozwolone wyłącznie w formie dosłownej z bezwzględnym wskazaniem źródła informacji tj. IMGW-PIB.