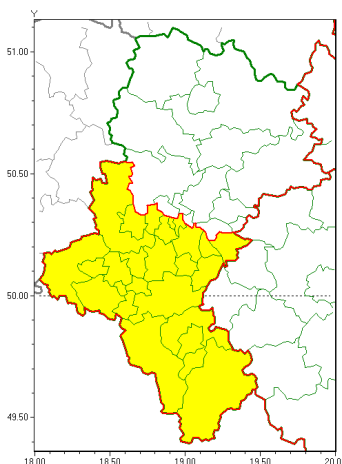


Zasięg ostrzeżeń w województwie

Intensywne opady deszczu
 2019-09-02 15:25



WOJEWÓDZTWO ŁÓDZKIE
OSTRZEŻENIA METEOROLOGICZNE ZBIORCZO NR 143
WYKAZ OBOWIĄZUJĄCYCH OSTRZEŻEŃ
o godz. 15:25 dnia 02.09.2019

Zjawisko/Stopień zagrożenia	Intensywne opady deszczu/1
Obszar (w nawiasie numer ostrzeżenia dla powiatu)	powiaty: bielski(90), Bielsko-Biała(87), bieruńsko-lędziński(71), Chorzów(72), cieszyński(89), Gliwice(72), gliwicki(72), Jastrzębie-Zdrój(77), Jaworzno(70), Katowice(72), mikołowski(73), Mysłowice(71), pszczyński(75), raciborski(75), Ruda Śląska(73), rybnicki(76), Rybnik(76), wiatchłowiecki(72), Tychy(72), wodzisławski(76), Zabrze(72), żyry(76), żywiecki(91)
Ważność	od godz. 15:30 dnia 02.09.2019 do godz. 06:00 dnia 03.09.2019
Prawdopodobieństwo	80%
Przebieg	Prognozuje się wystąpienie opadów deszczu okresami o natężeniu umiarkowanym. Prognozowana wysokość opadów miejscami od 20 mm do 35 mm.
SMS	IMGW-PIB OSTRZEŻENIA: DESZCZ/1 Łódzkie (23 powiatów) od 15:30/02.09 do 06:00/03.09.2019 35 mm. Dotyczy powiatów: bielski, Bielsko-Biała, bieruńsko-lędziński, Chorzów, cieszyński, Gliwice, gliwicki, Jastrzębie-Zdrój, Jaworzno, Katowice, mikołowski, Mysłowice, pszczyński, raciborski, Ruda Śląska, rybnicki, Rybnik, wiatchłowiecki, Tychy, wodzisławski, Zabrze, żyry i żywiecki.
RSO	Woj. Łódzkie (23 powiatów), IMGW-PIB wydał ostrzeżenie pierwszego stopnia o intensywnych opadach deszczu
Uwagi	Brak.
Dyżurny synoptyk IMGW-PIB	Piotr Wałach



Instytut Meteorologii i Gospodarki Wodnej - Państwowy Instytut Badawczy

Biuro Prognoz Meteorologicznych w Krakowie

30-215 Kraków ul. Piotra Borowego 14

tel: 12-6398150, fax: 12-4251973

email: meteo.krakow@imgw.pl

www: [www: www.imgw.pl](http://www.imgw.pl)

Opracowanie niniejsze i jego format, jako przedmiot prawa autorskiego podlega ochronie prawnej, zgodnie z przepisami ustawy z dnia 4 lutego 1994r o prawie autorskim i prawach pokrewnych (dz. U. z 2006 r. Nr 90, poz. 631 z późn. zm.).

Wszelkie dalsze udostępnianie, rozpowszechnianie (przedruk, kopiowanie, wiadomości sms) jest dozwolone wyłącznie w formie dosłownej z bezwzględnym wskazaniem źródła informacji tj. IMGW-PIB.