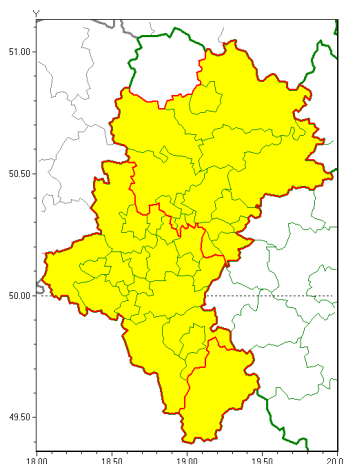


Zasięg ostrzeżeń w województwie

Burze z gradem
 2019-09-02 05:47



WOJEWÓDZTWO ŁÓDZKIE
OSTRZEŻENIA METEOROLOGICZNE ZBIORCZO NR 141
WYKAZ OBLICZONYCH I ZASIEGUJĄCYCH OSTRZEŻENI
o godz. 05:47 dnia 02.09.2019

Zjawisko/Stopień zagrożenia	Burze z gradem/1
Obszar (w nawiasie numer ostrzeżenia dla powiatu)	powiaty: będzicki(70), Bytom(72), Chorzów(71), Czerwonoakowski(66), czerwonochocki(66), Dąbrowski(69), Jaworznicki(69), lublinski(67), Mysłowski(70), myszkowski(69), Piekarski(72), Siemianowicki(70), Sosnowiecki(69), Tarnobrzanski(71), tarnobrzanski(70), Zawierciański(66), żywiecki(90)
Ważność	od godz. 09:00 dnia 02.09.2019 do godz. 15:00 dnia 02.09.2019
Prawdopodobieństwo	80%
Przebieg	Prognozuje się wystąpienie burz z opadami deszczu do 30 mm oraz porywami wiatru do 70 km/h. Miejscami możliwy grad.
SMS	IMGW-PIB OSTRZEŻENIA: BURZE Z GRADEM/1 Łódzkie (17 powiatów) od 09:00/02.09 do 15:00/02.09.2019 deszcz 30 mm, porywy 70 km/h. Dotyczy powiatów: będzicki, Bytom, Chorzów, Czerwonoakowski, czerwonochocki, Dąbrowski, Jaworznicki, lublinski, Mysłowski, myszkowski, Piekarski, Siemianowicki, Sosnowiecki, Tarnobrzanski, tarnobrzanski, Zawierciański i żywiecki.
RSO	Woj. Łódzkie (17 powiatów), IMGW-PIB wydał ostrzeżenie pierwszego stopnia o burzach z gradem
Uwagi	Brak.
Zjawisko/Stopień zagrożenia	Burze z gradem/1

Obszar (w nawiasie numer ostrzeżenia dla powiatu)	powiaty: bielski(89), Bielsko-Biała(86), bieruńsko-lędziński(70), cieszyński(88), Gliwice(71), gliwicki(71), Jastrzębie-Zdrój(76), Katowice(71), mikołowski(72), pszczyński(74), raciborski(74), Rudawy Karpackie(72), rybnicki(75), Rybnik(75), Tychy(71), wodzisławski(75), Zabrze(71), Żory(75)
Ważność	od godz. 06:30 dnia 02.09.2019 do godz. 13:00 dnia 02.09.2019
Prawdopodobieństwo	80%
Przebieg	Prognozuje się wystąpienie burz z opadami deszczu do 30 mm oraz porywami wiatru do 70 km/h. Miejscami możliwy grad.
SMS	IMGW-PIB OSTRZEŻENIE: BURZE Z GRADEM/18 powiatów od 06:30/02.09 do 13:00/02.09.2019 deszcz 30 mm, porywy 70 km/h. Dotyczy powiatów: bielski, Bielsko-Biała, bieruńsko-lędziński, cieszyński, Gliwice, gliwicki, Jastrzębie-Zdrój, Katowice, mikołowski, pszczyński, raciborski, Rudawy Karpackie, rybnicki, Rybnik, Tychy, wodzisławski, Zabrze i Żory.
RSO	Woj. śląskie (18 powiatów), IMGW-PIB wydał ostrzeżenie pierwszego stopnia o burzach z gradem
Uwagi	Brak.
Dyrektor synoptyk IMGW-PIB	Iwona Lelko
<p>Opracowanie niniejsze i jego format, jako przedmiot prawa autorskiego podlega ochronie prawnej, zgodnie z przepisami ustawy z dnia 4 lutego 1994r o prawie autorskim i prawach pokrewnych (dz. U. z 2006 r. Nr 90, poz. 631 z późn. zm.).</p> <p>Wszelkie dalsze udostępnianie, rozpowszechnianie (przedruk, kopiowanie, wiadomości sms) jest dozwolone wyłącznie w formie dosłownej z bezwzględnym wskazaniem źródła informacji tj. IMGW-PIB.</p>	