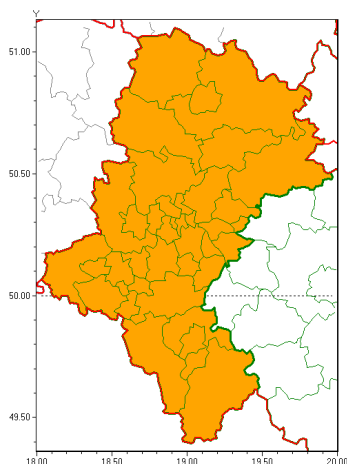
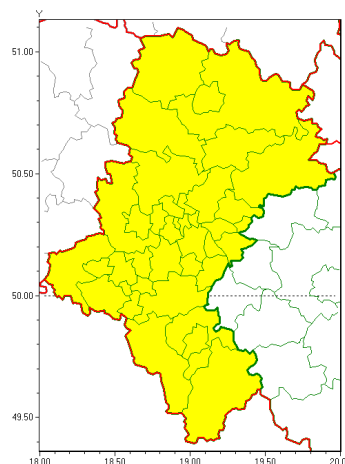


Zasięg ostrzeżeń w województwie

Upał
2019-08-30 12:45



Burze z gradem
2019-08-30 12:45



WOJEWÓDZTWO ŁĄSKIE
OSTRZEŻENIA METEOROLOGICZNE ZBIORCZO NR 138
WYKAZ OBSZARÓW Z UCZYNKOWANIE OSTRZEŻENIE
o godz. 12:45 dnia 30.08.2019

Zjawisko/Stopień zagrożenia	Upał/2
Obszar (w nawiasie numer ostrzeżenia dla powiatu)	powiaty: białski(69), bielski(87), Bielsko-Biała(84), bieruńsko-lędziński(69), Bytom(71), Chorzów(70), cieszyński(86), Czestochowa(65), czestochowski(65), Dąbrowa Górnicza(68), Gliwice(70), gliwicki(70), Jastrzębie-Zdrój(75), Jaworzno(68), Katowice(70), kłobucki(62), lubliniecki(66), mikołowski(71), Mysłowice(69), myszkowski(68), Piekary Śląskie(71), pszczyński(73), raciborski(73), Ruda Śląska(71), rybnicki(74), Rybnik(74), Siemianowice Śląskie(69), Sosnowiec(68), wiatrychów(70), tarnogórski(69), Tychy(70), wodzisławski(74), Zabrze(70), zawierciański(65), żyry(74), żywiecki(88)
Ważność	od godz. 12:00 dnia 31.08.2019 do godz. 18:00 dnia 02.09.2019
Prawdopodobieństwo	80%
Przebieg	Prognozuje się upały. Temperatura maksymalna w dzień od 29°C do 32°C. Temperatura minimalna w nocy od 17°C do 20°C.
SMS	IMGW-PIB OSTRZEŻENIA: UPAL/2 Łąskie (wszystkie powiaty) od 12:00/31.08 do 18:00/02.09.2019 temp. maks 29-32 st, temp min 17-20 st. Dotyczy powiatów: wszystkie powiaty.
RSO	Woj. Łąskie (wszystkie powiaty), IMGW-PIB wydał ostrzeżenie drugiego stopnia o upałach
Uwagi	Brak.
Zjawisko/Stopień zagrożenia	Burze z gradem/1

Obszar (w nawiasie numer ostrzeżenia dla powiatu)	powiaty: b dzi ski(68), bielski(86), Bielsko-Biała(83), bieru sko-l dzi ski(68), Bytom(70), Chorzów(69), cieszy ski(85), Cz stochowa(64), cz stochowski(64), D browa Górnicza(67), Gliwice(69), gliwicki(69), Jastrz bie-Zdrój(74), Jaworzno(67), Katowice(69), kłobucki(61), lubliniecki(65), mikołowski(70), Mysłowice(68), myszkowski(67), Piekary lskie(70), pszczy ski(72), raciborski(72), Ruda l ska(70), rybnicki(73), Rybnik(73), Siemianowice lskie(68), Sosnowiec(67), wi tochłowice(69), tarnogórski(68), Tychy(69), wodzisławski(73), Zabrze(69), zawiercia ski(64), ory(73), ywiecki(87)
Ważność	od godz. 13:00 dnia 30.08.2019 do godz. 22:00 dnia 30.08.2019
Prawdopodobieństwo	80%
Przebieg	Prognozuje się wystąpienie burz z opadami deszczu miejscami od 25 mm do 35 mm, oraz porywami wiatru do 80 km/h. Miejscami możliwy grad.
SMS	IMGW-PIB OSTRZEŻENIE: BURZE Z GRADEM/1 lskie (wszystkie powiaty) od 13:00/30.08 do 22:00/30.08.2019 deszcz 35 mm, porywy 80 km/h. Dotyczy powiatów: wszystkie powiaty.
RSO	Woj. lskie (wszystkie powiaty), IMGW-PIB wydał ostrzeżenie pierwszego stopnia o burzach z gradem
Uwagi	Brak.
Dyrektor synoptyk IMGW-PIB	Monika Kaseja
<p>Opracowanie niniejsze i jego format, jako przedmiot prawa autorskiego podlega ochronie prawnej, zgodnie z przepisami ustawy z dnia 4 lutego 1994r o prawie autorskim i prawach pokrewnych (dz. U. z 2006 r. Nr 90, poz. 631 z późn. zm.).</p> <p>Wszelkie dalsze udostępnianie, rozpowszechnianie (przedruk, kopiowanie, wiadomości sms) jest dozwolone wyłącznie w formie dosłownej z bezwzględnym wskazaniem źródła informacji tj. IMGW-PIB.</p>	