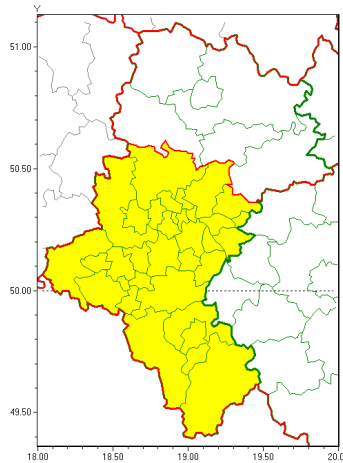


Zasięg ostrzeżeń w województwie

Burze z gradem  
 2019-07-29 23:06



**WOJEWÓDZTWO ŁĄSKIE**  
**OSTRZEŻENIA METEOROLOGICZNE ZBIORCZO NR 109**  
**WYKAZ OBYWATELI ZUJACZYCH OSTRZEŻENIOM**  
**o godz. 23:06 dnia 29.07.2019**

Zjawisko/Stopień zagrożenia	Burze z gradem/1
Obszar (w nawiasie numer ostrzeżenia dla powiatu)	powiaty: białski(54), bielski(68), Bielsko-Biała(65), bieruńsko-lędziński(53), Bytom(55), Chorzów(54), cieszyński(66), Dąbrowa Górnicza(53), Gliwice(54), gliwicki(54), Jastrzębie-Zdrój(55), Jaworzno(53), Katowice(54), mikołowski(55), Mysłowice(53), Piekary Śląskie(55), pszczyński(54), raciborski(55), Ruda Śląska(55), rybnicki(55), Rybnik(55), Siemianowice Śląskie(54), Sosnowiec(53), wiatrychów(55), tarnogórski(53), Tychy(54), wodzisławski(55), Zabrze(54), żary(54), żywiecki(68)
Ważność	od godz. 23:10 dnia 29.07.2019 do godz. 05:00 dnia 30.07.2019
Prawdopodobieństwo	85%
Przebieg	Prognozuje się wystąpienie burz z opadami deszczu miejscami od 20 mm do 30 mm, lokalnie do 40 mm oraz porywami wiatru do 80 km/h. Miejscami może liwy grad.
SMS	IMGW-PIB OSTRZEŻENIA: BURZE Z GRADEM/1 Łąskie (30 powiatów) od 23:10/29.07 do 05:00/30.07.2019 deszcz 40 mm, porywy 80 km/h. Dotyczy powiatów: białski, bielski, Bielsko-Biała, bieruńsko-lędziński, Bytom, Chorzów, cieszyński, Dąbrowa Górnicza, Gliwice, gliwicki, Jastrzębie-Zdrój, Jaworzno, Katowice, mikołowski, Mysłowice, Piekary Śląskie, pszczyński, raciborski, Ruda Śląska, rybnicki, Rybnik, Siemianowice Śląskie, Sosnowiec, wiatrychów, tarnogórski, Tychy, wodzisławski, Zabrze, żary i żywiecki.
RSO	Woj. Łąskie (30 powiatów), IMGW-PIB wydał ostrzeżenie pierwszego stopnia o burzach z gradem
Uwagi	Brak.



Instytut Meteorologii i Gospodarki Wodnej - Państwowy Instytut Badawczy

**Biuro Prognoz Meteorologicznych w Krakowie**

30-215 Kraków ul. Piotra Borowego 14

tel: 12-6398150, fax: 12-4251973

email: [meteo.krakow@imgw.pl](mailto:meteo.krakow@imgw.pl)

www: [www: www.imgw.pl](http://www.imgw.pl)

**Dyurny synoptyk  
IMGW-PIB**

Michał Solarz

Opracowanie niniejsze i jego format, jako przedmiot prawa autorskiego podlega ochronie prawnej, zgodnie z przepisami ustawy z dnia 4 lutego 1994r o prawie autorskim i prawach pokrewnych (dz. U. z 2006 r. Nr 90, poz. 631 z późn. zm.).

Wszelkie dalsze udostępnianie, rozpowszechnianie (przedruk, kopiowanie, wiadomości sms) jest dozwolone wyłącznie w formie dosłownej z bezwzględnym wskazaniem źródła informacji tj. IMGW-PIB.