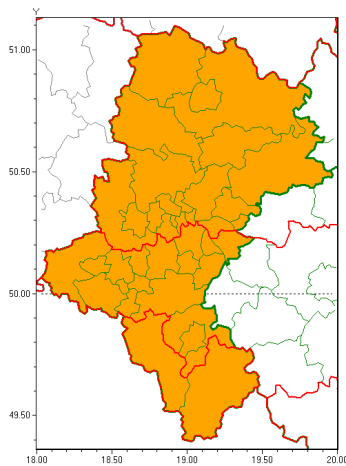
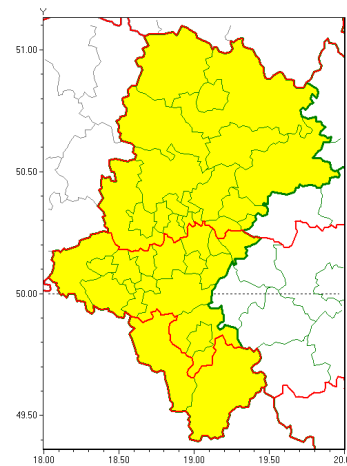


Zasięg ostrzeżeń w województwie

 Upał
2019-07-27 12:14

 Burze z gradem
2019-07-27 12:14


WOJEWÓDZTWO ŁĄSKIE
OSTRZEŻENIA METEOROLOGICZNE ZBIORCZO NR 104
WYKAZ OBSZARÓW ZUCIANYCH OSTRZEŻENIAMI
o godz. 12:14 dnia 27.07.2019

Zjawisko/Stopień zagrożenia	Upał/2
Obszar (w nawiasie numer ostrzeżenia dla powiatu)	powiaty: białski(51), bielski(65), Bielsko-Biała(62), bieruńsko-lędziński(50), Bytom(52), Chorzów(51), cieszyński(63), Czestochowa(48), częstochowski(48), Dąbrowa Górnicza(50), Gliwice(51), gliwicki(51), Jastrzębie-Zdrój(52), Jaworzno(50), Katowice(51), kłobucki(46), lubliniecki(49), mikołowski(52), Mysłowice(50), myszkowski(50), Piekary Śląskie(52), pszczyński(51), raciborski(52), Ruda Śląska(52), rybnicki(52), Rybnik(52), Siemianowice Śląskie(51), Sosnowiec(50), wiatrychów(52), tarnogórski(50), Tychy(51), wodzisławski(52), Zabrze(51), zawierciański(48), żyry(51), żywiecki(65)
Ważność	od godz. 11:00 dnia 28.07.2019 do godz. 20:00 dnia 29.07.2019
Prawdopodobieństwo	80%
Przebieg	Prognozuje się upały. Temperatura maksymalna w dzień od 30°C do 32°C. Temperatura minimalna w nocy od 17°C do 19°C.
SMS	IMGW-PIB OSTRZEŻENIA: UPAL/2 Łąskie (wszystkie powiaty) od 11:00/28.07 do 20:00/29.07.2019 temp. maks 30-32 st, temp min 17-19 st. Dotyczy powiatów: wszystkie powiaty.
RSO	Woj. Łąskie (wszystkie powiaty), IMGW-PIB wydał ostrzeżenie drugiego stopnia o upałach
Uwagi	Brak.
Zjawisko/Stopień zagrożenia	Burze z gradem/1

Obszar (w nawiasie numer ostrzeżenia dla powiatu)	powiaty: bielski(64), Bielsko-Biała(61), bieruńsko-lędziński(49), Jastrzębie-Zdrój(51), Jaworzno(49), Katowice(50), miński(51), Mysłowice(49), pszczyński(50), raciborski(51), rybnicki(51), Rybnik(51), Tychy(50), wodzisławski(51), żyry(50)
Ważność	od godz. 12:00 dnia 27.07.2019 do godz. 21:00 dnia 27.07.2019
Prawdopodobieństwo	80%
Przebieg	Prognozuje się wystąpienie burz z opadami deszczu od 20 mm do 30 mm oraz porywami wiatru do 80 km/h. Miejscami mogą być grad.
SMS	IMGW-PIB OSTRZEŻENIE: BURZE Z GRADEM/1 łódzkie (15 powiatów) od 12:00/27.07 do 21:00/27.07.2019 deszcz 30 mm, porywy 80 km/h. Dotyczy powiatów: bielski, Bielsko-Biała, bieruńsko-lędziński, Jastrzębie-Zdrój, Jaworzno, Katowice, miński, Mysłowice, pszczyński, raciborski, rybnicki, Rybnik, Tychy, wodzisławski i żyry.
RSO	Woj. łódzkie (15 powiatów), IMGW-PIB wydał ostrzeżenie pierwszego stopnia o burzach z gradem
Uwagi	Brak.
Zjawisko/Stopień zagrożenia	Burze z gradem/1
Obszar (w nawiasie numer ostrzeżenia dla powiatu)	powiaty: bieruńsko-lędziński(50), Bytom(51), Chorzów(50), cieszyński(62), Czajkowska(47), czajkowski(47), Dąbrowa Górnicza(49), Gliwice(50), gliwicki(50), kłobucki(45), lubliniecki(48), myszkowski(49), Piekary łódzkie(51), Ruda łódzka(51), Siemianowice łódzkie(50), Sosnowiec(49), wiatrychów(51), tarnogórski(49), Zabrze(50), zawierciański(47), żywiecki(64)
Ważność	od godz. 07:00 dnia 27.07.2019 do godz. 21:00 dnia 27.07.2019
Prawdopodobieństwo	90%
Przebieg	Prognozuje się wystąpienie burz z opadami deszczu miejscami od 20 mm do 30 mm oraz porywami wiatru do 80 km/h. Miejscami mogą być grad.
SMS	IMGW-PIB OSTRZEŻENIE: BURZE Z GRADEM/1 łódzkie (21 powiatów) od 07:00/27.07 do 21:00/27.07.2019 deszcz 30 mm, porywy 80 km/h. Dotyczy powiatów: bieruńsko-lędziński, Bytom, Chorzów, cieszyński, Czajkowska, czajkowski, Dąbrowa Górnicza, Gliwice, gliwicki, kłobucki, lubliniecki, myszkowski, Piekary łódzkie, Ruda łódzka, Siemianowice łódzkie, Sosnowiec, wiatrychów, tarnogórski, Zabrze, zawierciański i żywiecki.
RSO	Woj. łódzkie (21 powiatów), IMGW-PIB wydał ostrzeżenie pierwszego stopnia o burzach z gradem
Uwagi	Brak.
Dyrektor synoptyk IMGW-PIB	Grzegorz Mikutel

Opracowanie niniejsze i jego format, jako przedmiot prawa autorskiego podlega ochronie prawnej, zgodnie z przepisami ustawy z dnia 4 lutego 1994r o prawie autorskim i prawach pokrewnych (dz. U. z 2006 r. Nr 90, poz. 631 z późn. zm.).

Wszelkie dalsze udostępnianie, rozpowszechnianie (przedruk, kopiowanie, wiadomości sms) jest dozwolone wyłącznie w formie dosłownej z bezwzględnym wskazaniem źródła informacji tj. IMGW-PIB.