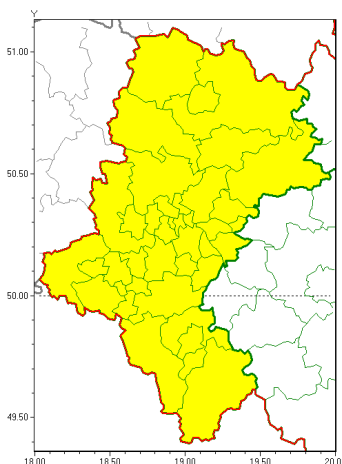


Zasięg ostrzeżeń w województwie

Burze z gradem
2019-06-19 07:37



WOJEWÓDZTWO ŁÓDZKIE
OSTRZEŻENIA METEOROLOGICZNE ZBIORCZO NR 87
WYKAZ OBSZARÓW ZUCIANYCH OSTRZEŻENIAMI
o godz. 07:37 dnia 19.06.2019

Zjawisko/Stopień zagrożenia	Burze z gradem/1
Obszar (w nawiasie numer ostrzeżenia dla powiatu)	powiaty: białski(40), bielski(53), Bielsko-Biała(50), bieruńsko-lędziński(39), Bytom(41), Chorzów(40), cieszyński(51), Czestochowa(39), czestochowski(39), Dąbrowa Górnicza(39), Gliwice(40), gliwicki(40), Jastrzębie-Zdrój(41), Jaworzno(39), Katowice(40), kłobucki(37), lubliniecki(40), mikołowski(41), Mysłowice(39), myszkowski(41), Piekary Łódzkie(41), pszczyński(40), raciborski(41), Ruda Łódzka(41), rybnicki(41), Rybnik(41), Siemianowice Łódzkie(40), Sosnowiec(39), wiatrychów(41), tarnogórski(40), Tychy(40), wodzisławski(41), Zabrze(40), zawierciański(39), zory(40), żywiecki(54)
Ważność	od godz. 12:00 dnia 19.06.2019 do godz. 24:00 dnia 19.06.2019
Prawdopodobieństwo	80%
Przebieg	Prognozuje się wystąpienie burz z opadami deszczu miejscami od 20 mm do 30 mm oraz porywami wiatru do 70 km/h. Miejscami może liwy grad.
SMS	IMGW-PIB OSTRZEŻENIA: BURZE Z GRADEM/1 Łódzkie (wszystkie powiaty) od 12:00/19.06 do 24:00/19.06.2019 deszcz 30 mm, porywy 70 km/h. Dotyczy powiatów: wszystkie powiaty.
RSO	Woj. Łódzkie, IMGW-PIB wydał ostrzeżenie pierwszego stopnia o burzach z gradem
Uwagi	Brak.
Dyrektor synoptyk IMGW-PIB	Monika Kaseja



Instytut Meteorologii i Gospodarki Wodnej - Państwowy Instytut Badawczy

Biuro Prognoz Meteorologicznych w Krakowie

30-215 Kraków ul. Piotra Borowego 14

tel: 12-6398150, fax: 12-4251973

email: meteo.krakow@imgw.pl

www: [www: www.imgw.pl](http://www.imgw.pl)

Opracowanie niniejsze i jego format, jako przedmiot prawa autorskiego podlega ochronie prawnej, zgodnie z przepisami ustawy z dnia 4 lutego 1994r o prawie autorskim i prawach pokrewnych (dz. U. z 2006 r. Nr 90, poz. 631 z późn. zm.).

Wszelkie dalsze udostępnianie, rozpowszechnianie (przedruk, kopiowanie, wiadomości sms) jest dozwolone wyłącznie w formie dosłownej z bezwzględnym wskazaniem źródła informacji tj. IMGW-PIB.