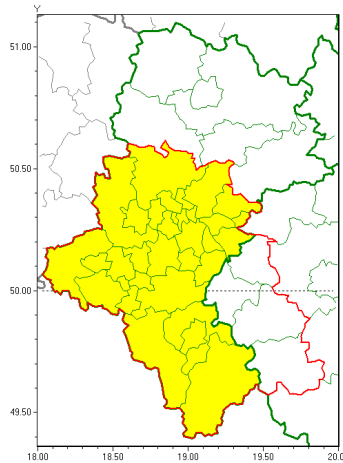


Zasięg ostrzeżeń w województwie

Burze z gradem  
 2019-06-07 05:03



**WOJEWÓDZTWO ŁÓDZKIE**  
**OSTRZEŻENIA METEOROLOGICZNE ZBIORCZO NR 75**  
**WYKAZ OBOWIĄZUJĄCYCH OSTRZEŻEŃ**  
**o godz. 05:03 dnia 07.06.2019**

Zjawisko/Stopień zagrożenia	Burze z gradem/1
Obszar (w nawiasie numer ostrzeżenia dla powiatu)	powiaty: białski(33), bielski(47), Bielsko-Biała(44), bieruńsko-lędziński(32), Bytom(33), Chorzów(33), cieszyński(45), Dąbrowa Górnicza(32), Gliwice(32), gliwicki(32), Jastrzębie-Zdrój(33), Jaworzno(32), Katowice(33), mikołowski(33), Mysłowice(32), Piekary Łódzkie(33), pszczyński(33), raciborski(33), Ruda Łódzka(33), rybnicki(33), Rybnik(33), Siemianowice Łódzkie(33), Sosnowiec(32), wiatrychłowski(33), tarnogórski(32), Tychy(33), wodzisławski(33), Zabrze(32), Żory(32), żywiecki(49)
Ważność	od godz. 05:10 dnia 07.06.2019 do godz. 07:30 dnia 07.06.2019
Prawdopodobieństwo	80%
Przebieg	Prognozuje się wystąpienie burz z opadami deszczu miejscami od 15 mm do 25 mm oraz porywami wiatru do 60 km/h. Miejscami możliwy grad.
SMS	IMGW-PIB OSTRZEŻENIA: BURZE Z GRADEM/1 Łódzkie (30 powiatów) od 05:10/07.06 do 07:30/07.06.2019 deszcz 25 mm, porywy 60 km/h. Dotyczy powiatów: białski, Bielsko-Biała, bieruńsko-lędziński, Bytom, Chorzów, cieszyński, Dąbrowa Górnicza, Gliwice, gliwicki, Jastrzębie-Zdrój, Jaworzno, Katowice, mikołowski, Mysłowice, Piekary Łódzkie, pszczyński, raciborski, Ruda Łódzka, rybnicki, Rybnik, Siemianowice Łódzkie, Sosnowiec, wiatrychłowski, tarnogórski, Tychy, wodzisławski, Zabrze, Żory i żywiecki.
RSO	Woj. Łódzkie, IMGW-PIB wydał ostrzeżenie pierwszego stopnia o burzach z gradem
Uwagi	Brak.



Instytut Meteorologii i Gospodarki Wodnej - Państwowy Instytut Badawczy

**Biuro Prognoz Meteorologicznych w Krakowie**

30-215 Kraków ul. Piotra Borowego 14

tel: 12-6398150, fax: 12-4251973

email: meteo.krakow@imgw.pl

www: www.imgw.pl

**Dyurny synoptyk  
IMGW-PIB**

Grzegorz Mikutel

Opracowanie niniejsze i jego format, jako przedmiot prawa autorskiego podlega ochronie prawnej, zgodnie z przepisami ustawy z dnia 4 lutego 1994r o prawie autorskim i prawach pokrewnych (dz. U. z 2006 r. Nr 90, poz. 631 z późn. zm.).

Wszelkie dalsze udostępnianie, rozpowszechnianie (przedruk, kopiowanie, wiadomości sms) jest dozwolone wyłącznie w formie dosłownej z bezwzględnym wskazaniem źródła informacji tj. IMGW-PIB.