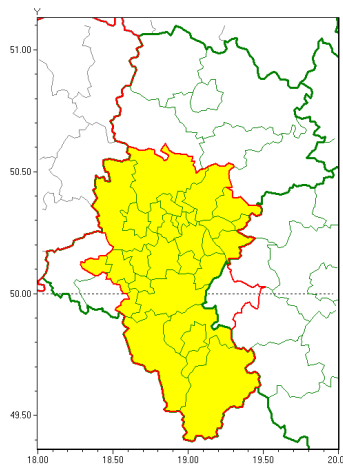


Zasięg ostrzeżeń w województwie

 Burze z gradem
 2019-06-06 22:01


WOJEWÓDZTWO ŁĄSKIE
OSTRZEŻENIA METEOROLOGICZNE ZBIORCZO NR 74
WYKAZ OBOWIĄZUJĄCYCH OSTRZEŻEŃ
o godz. 22:01 dnia 06.06.2019

Zjawisko/Stopień zagrożenia	Burze z gradem/1
Obszar (w nawiasie numer ostrzeżenia dla powiatu)	powiaty: białski(32), bielski(46), Bielsko-Biała(43), bieruńsko-lędzki(31), Bytom(32), Chorzów(32), cieszyński(44), Dąbrowa Górnicza(31), Gliwice(31), gliwicki(31), Jastrzębie-Zdrój(32), Jaworzno(31), Katowice(32), mikołowski(32), Mysłowice(31), Piekary Śląskie(32), pszczyński(32), Ruda Śląska(32), rybnicki(32), Rybnik(32), Siemianowice Śląskie(32), Sosnowiec(31), wiatrychłowski(32), tarnogórski(31), Tychy(32), Zabrze(31), Żory(31), żywiecki(48)
Ważność	od godz. 22:05 dnia 06.06.2019 do godz. 24:00 dnia 06.06.2019
Prawdopodobieństwo	80%
Przebieg	Prognozuje się wystąpienie burz z opadami deszczu miejscami od 20 mm do 30 mm oraz porywami wiatru do 60 km/h. Miejscami możliwy grad.
SMS	IMGW-PIB OSTRZEŻEGA: BURZE Z GRADEM/1 Łąskie (28 powiatów) od 22:05/06.06 do 24:00/06.06.2019 deszcz 30 mm, porywy 60 km/h. Dotyczy powiatów: białski, bielski, Bielsko-Biała, bieruńsko-lędzki, Bytom, Chorzów, cieszyński, Dąbrowa Górnicza, Gliwice, gliwicki, Jastrzębie-Zdrój, Jaworzno, Katowice, mikołowski, Mysłowice, Piekary Śląskie, pszczyński, Ruda Śląska, rybnicki, Rybnik, Siemianowice Śląskie, Sosnowiec, wiatrychłowski, tarnogórski, Tychy, Zabrze, Żory i żywiecki.
RSO	Woj. Łąskie, IMGW-PIB wydał ostrzeżenie pierwszego stopnia o burzach z gradem
Uwagi	Brak.



Instytut Meteorologii i Gospodarki Wodnej - Państwowy Instytut Badawczy

Biuro Prognoz Meteorologicznych w Krakowie

30-215 Kraków ul. Piotra Borowego 14

tel: 12-6398150, fax: 12-4251973

email: meteo.krakow@imgw.pl

www: www.imgw.pl

Dyurny synoptyk IMGW-PIB	Grzegorz Mikutel
<p>Opracowanie niniejsze i jego format, jako przedmiot prawa autorskiego podlega ochronie prawnej, zgodnie z przepisami ustawy z dnia 4 lutego 1994r o prawie autorskim i prawach pokrewnych (dz. U. z 2006 r. Nr 90, poz. 631 z późn. zm.).</p> <p>Wszelkie dalsze udostępnianie, rozpowszechnianie (przedruk, kopiowanie, wiadomości sms) jest dozwolone wyłącznie w formie dosłownej z bezwzględnym wskazaniem źródła informacji tj. IMGW-PIB.</p>	