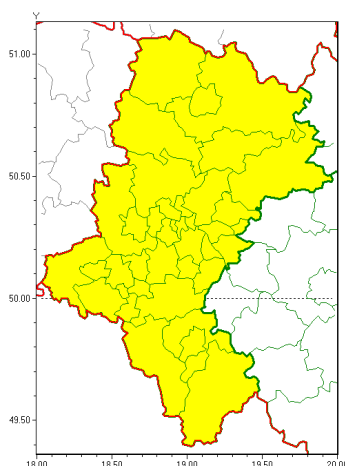




Zasięg ostrzeżeń w województwie

Silny wiatr
2019-03-15 11:34



WOJEWÓDZTWO ŁÓDZKIE
OSTRZEŻENIA METEOROLOGICZNE ZBIORCZO NR 46
WYKAZ OBYWÓW ZUJACZYCH OSTRZEŻENIE
o godz. 11:34 dnia 15.03.2019

Zjawisko/Stopień zagrożenia	Silny wiatr/1
Obszar (w nawiasie numer ostrzeżenia dla powiatu)	powiaty: białski(21), bielski(30), Bielsko-Biała(29), bieruńsko-lędziński(20), Bytom(21), Chorzów(21), cieszyński(29), Czestochowa(21), czestochowski(21), Dąbrowa Górnicza(20), Gliwice(21), gliwicki(21), Jastrzębie-Zdrój(22), Jaworzno(20), Katowice(21), kłobucki(20), lubliniecki(22), mikołowski(21), Mysłowice(20), myszkowski(22), Piekary Łódzkie(21), pszczyński(21), raciborski(23), Ruda Łódzka(21), rybnicki(22), Rybnik(22), Siemianowice Łódzkie(21), Sosnowiec(20), wiatrychów(21), tarnogórski(21), Tychy(21), wodzisławski(23), Zabrze(20), zawierciański(21), łódzki(21), łowicki(30)
Ważność	od godz. 23:00 dnia 15.03.2019 do godz. 13:00 dnia 16.03.2019
Prawdopodobieństwo	80%
Przebieg	Przewiduje się wystąpienie wiatru o średniej prędkości od 30 km/h do 45 km/h, w porywach miejscami do 80 km/h z zachodu.
SMS	IMGW-PIB OSTRZEŻENIA: WIATR/1 Łódzkie (wszystkie powiaty) od 23:00/15.03 do 13:00/16.03.2019 prędkość do 45 km/h, porywy do 80 km/h, W. Dotyczy powiatów: wszystkie powiaty.
RSO	Woj. Łódzkie (wszystkie powiaty), IMGW-PIB wydał ostrzeżenie pierwszego stopnia o silnym wietrze
Uwagi	Brak.
Dyrektor synoptyk IMGW-PIB	Piotr Wałach



Instytut Meteorologii i Gospodarki Wodnej - Państwowy Instytut Badawczy

Biuro Prognoz Meteorologicznych w Krakowie

30-215 Kraków ul. Piotra Borowego 14

tel: 12-6398150, fax: 12-4251973

email: meteo.krakow@imgw.pl

www: www.imgw.pl

Opracowanie niniejsze i jego format, jako przedmiot prawa autorskiego podlega ochronie prawnej, zgodnie z przepisami ustawy z dnia 4 lutego 1994r o prawie autorskim i prawach pokrewnych (dz. U. z 2006 r. Nr 90, poz. 631 z późn. zm.).

Wszelkie dalsze udostępnianie, rozpowszechnianie (przedruk, kopiowanie, wiadomości sms) jest dozwolone wyłącznie w formie dosłownej z bezwzględnym wskazaniem źródła informacji tj. IMGW-PIB.