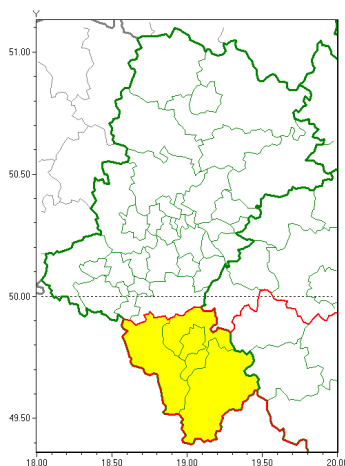




Zasięg ostrzeżeń w województwie

Silny wiatr
2019-03-13 13:10



WOJEWÓDZTWO LUBUSKIE **OSTRZEŻENIA METEOROLOGICZNE ZBIORCZO NR 44** **WYKAZ OBSZARÓW ZUCIENIA OSTRZEŻENIA** **o godz. 13:10 dnia 13.03.2019**

| | |
|--|---|
| Zjawisko/Stopień zagrożenia | Silny wiatr/1 |
| Obszar (w nawiasie numer ostrzeżenia dla powiatu) | powiaty: bielski(29), Bielsko-Biała(28), cieszyński(28), ywiecki(29) |
| Ważność | od godz. 21:00 dnia 13.03.2019 do godz. 09:00 dnia 14.03.2019 |
| Prawdopodobieństwo | 80% |
| Przebieg | Przewiduje się wystąpienie silnego wiatru o średniej prędkości od 35 km/h do 45 km/h, w porywach miejscami do 80 km/h, z południowego zachodu i południa |
| SMS | IMGW-PIB OSTRZEŻENIA: WIATR/1 Lubuskie (4 powiaty) od 21:00/13.03 do 09:00/14.03.2019 prędkość do 45 km/h, porywy do 80 km/h, SW i S. Dotyczy powiatów: bielski, Bielsko-Biała, cieszyński i ywiecki. |
| RSO | Woj. Lubuskie (4 powiaty), IMGW-PIB wydał ostrzeżenie pierwszego stopnia o silnym wietrze |
| Uwagi | Brak. |
| Dyrektor synoptyk IMGW-PIB | Adam Dziedzic |

Opracowanie niniejsze i jego format, jako przedmiot prawa autorskiego podlega ochronie prawnej, zgodnie z przepisami ustawy z dnia 4 lutego 1994r o prawie autorskim i prawach pokrewnych (dz. U. z 2006 r. Nr 90, poz. 631 z późn. zm.).

Wszelkie dalsze udostępnianie, rozpowszechnianie (przedruk, kopiowanie, wiadomości sms) jest dozwolone wyłącznie w formie dosłownej z bezwzględnym wskazaniem źródła informacji tj. IMGW-PIB.