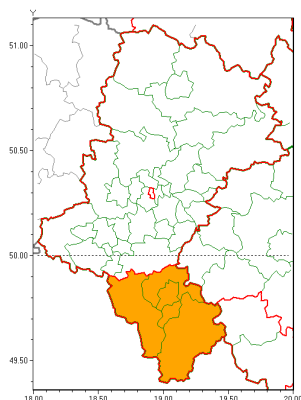


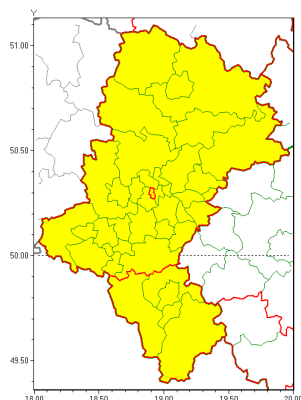


Zasięg ostrzeżeń w województwie

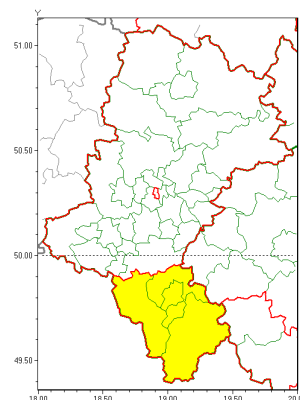
Intensywne opady śniegu
2019-01-15 14:14



Opady mrozzące
2019-01-15 14:14



Zawieje/zamiecie śnieżne
2019-01-15 14:14



WOJEWÓDZTWO ŁÓDZKIE OSTRZEŻENIA METEOROLOGICZNE ZBIORCZO NR 17 WYKAZ OBOWIĄZUJĄCYCH OSTRZEŻEŃ o godz. 14:14 dnia 15.01.2019

Zjawisko/Stopień zagrożenia	Opady mrozzące/1
Obszar	powiaty: wiatrychów (9)
Ważność	od godz. 18:00 dnia 15.01.2019 do godz. 04:00 dnia 16.01.2019
Prawdopodobieństwo	70%
Przebieg	Prognozuje się wystąpienie słabych opadów mrozzącego deszczu powodujących gołoledź.
SMS	IMGW-PIB OSTRZEŻEGA: MROZĄCE OPADY/1 Łódzkie (1 powiat) od 18:00/15.01 do 04:00/16.01.2019 mrozzące opady, drogi liskie. Dotyczy powiatów: wiatrychów.
RSO	Woj. łódzkie (1 powiat), IMGW-PIB wydał ostrzeżenie pierwszego stopnia o opadach mrozzących
Uwagi	Brak.
Zjawisko/Stopień zagrożenia	Opady mrozzące/1
Obszar	powiaty: białski(9), bielski(12), Bielsko-Biała(12), bieruńsko-lędziński(8), Bytom(9), Chorzów(9), cieszyński(11), Czestochowa(9), czestochowski(9), Dąbrowa Górnicza(8), Gliwice(9), gliwicki(9), Jastrzębie-Zdrój(8), Jaworzno(8), Katowice(9), kłobucki(8), lubliniecki(10), mikołowski(9), Mysłowice(8), myszkowski(10), Piekary Łódzkie(9), pszczyński(8), raciborski(9), Ruda Łódzka(9), rybnicki(9), Rybnik(9), Siemianowice Łódzkie(9), Sosnowiec(8), tarnogórski(9), Tychy(9), wodzisławski(9), Zabrze(8), zawierciański(9), Żory(8), żywiecki(11)
Ważność	od godz. 18:00 dnia 15.01.2019 do godz. 04:00 dnia 16.01.2019



Prawdopodobieństwo	70%
Przebieg	Prognozuje się miejscami wystąpienie słabych opadów mroźnego deszczu powodujących gołoledź.
SMS	IMGW-PIB OSTRZEŻA: MROŹNE OPADY/1 1 skie (35 powiatów) od 18:00/15.01 do 04:00/16.01.2019 mroźne opady, drogi liskie. Dotyczy powiatów: bielski, Bielsko-Biała, bieruńsko-lądzki, Bytom, Chorzów, cieszyński, Czerwonołaska, czestochowski, Dąbrowa Górnicza, Gliwice, gliwicki, Jastrzębie-Zdrój, Jaworzno, Katowice, kłobucki, lubliniecki, mikołowski, Mysłowice, myszkowski, Piekary Śląskie, pszczyński, raciborski, Ruda Śląska, rybnicki, Rybnik, Siemianowice Śląskie, Sosnowiec, tarnogórski, Tychy, wodzisławski, Zabrze, zawierciański, żywiecki.
RSO	Woj. 1 skie (35 powiatów), IMGW-PIB wydał ostrzeżenie pierwszego stopnia o opadach mroźnych
Uwagi	Brak.
Zjawisko/Stopień zagrożenia	Intensywne opady śniegu/2
Obszar	powiaty: bielski(10), Bielsko-Biała(10), cieszyński(9), żywiecki(9)
Ważność	od godz. 10:00 dnia 15.01.2019 do godz. 07:00 dnia 16.01.2019
Prawdopodobieństwo	80%
Przebieg	Prognozuje się wystąpienie opadów śniegu o natężeniu umiarkowanym, okresami silnym, powodujących przyrost pokrywy śnieżnej od 20 cm do 30 cm, lokalnie do 35 cm.
SMS	IMGW-PIB OSTRZEŻA: NIEG/2 1 skie (4 powiaty) od 10:00/15.01 do 07:00/16.01.2019 przyrost pokrywy miejscami o 35 cm. Dotyczy powiatów: bielski, Bielsko-Biała, cieszyński i żywiecki.
RSO	Woj. 1 skie (4 powiaty), IMGW-PIB wydał ostrzeżenie drugiego stopnia o intensywnych opadach śniegu
Uwagi	Brak.
Zjawisko/Stopień zagrożenia	Zawieje/zamiecie śnieżne/1
Obszar	powiaty: bielski(11), Bielsko-Biała(11), cieszyński(10), żywiecki(10)
Ważność	od godz. 10:00 dnia 15.01.2019 do godz. 07:00 dnia 16.01.2019
Prawdopodobieństwo	80%
Przebieg	Przewiduje się zawieje i zamiecie śnieżne spowodowane przez wiatr o średniej prędkości od 20 km/h do 35 km/h, w porywach do 65 km/h, z zachodu i północnego zachodu oraz opady śniegu o natężeniu umiarkowanym, okresami silnym.
SMS	IMGW-PIB OSTRZEŻA: ZAMIECIE ŚNIEŻNE/1 1 skie (4 powiaty) od 10:00/15.01 do 07:00/16.01.2019 wiatr 35 km/h, porywy 65 km/h, umiarkowany i silny śnieg. Dotyczy powiatów: bielski, Bielsko-Biała, cieszyński i żywiecki.



RSO	Woj. łódzkie (4 powiaty), IMGW-PIB wydał ostrzeżenie pierwszego stopnia o zawiejach i zamieciach śnieżnych
Uwagi	Brak.
Dyrektor synoptyk IMGW-PIB	Adam Dziedzic
<p>Opracowanie niniejsze i jego format, jako przedmiot prawa autorskiego podlega ochronie prawnej, zgodnie z przepisami ustawy z dnia 4 lutego 1994r o prawie autorskim i prawach pokrewnych (dz. U. z 2006 r. Nr 90, poz. 631 z późn. zm.). Wszelkie dalsze udostępnianie, rozpowszechnianie (przedruk, kopiowanie, wiadomości sms) jest dozwolone wyłącznie w formie dosłownej z bezwzględnym wskazaniem źródła informacji tj. IMGW-PIB.</p>	