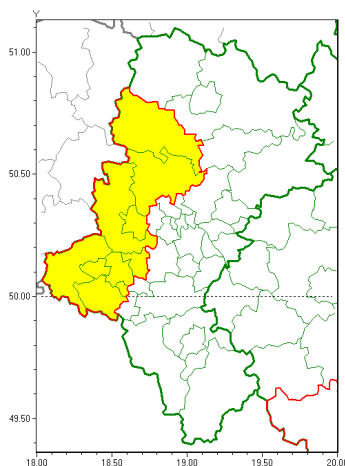




Zasięg ostrzeżeń w województwie

Opady marznące
2019-01-10 15:34



WOJEWÓDZTWO ŁÓDZKIE
OSTRZEŻENIA METEOROLOGICZNE ZBIORCZO NR 11
WYKAZ OBOWIĄZUJĄCYCH OSTRZEŻEŃ
o godz. 15:34 dnia 10.01.2019

Zjawisko/Stopień zagrożenia	Opady marznące/1
Obszar	powiaty: Gliwice(6), gliwiczki(6), lubliniecki(6), raciborski(6), rybnicki(6), Rybnik(6), tarnogórski(6), wodzisławski(6)
Ważność	od godz. 15:45 dnia 10.01.2019 do godz. 18:30 dnia 10.01.2019
Prawdopodobieństwo	95%
Przebieg	Miejscami wystąpią i są prognozowane słabe opady marznącej masy powodujące gołole.
SMS	IMGW-PIB OSTRZEGA: MARZĄCE OPADY/1 Łódzkie (8 powiatów) od 15:45/10.01 do 18:30/10.01.2019 marznące opady, drogi liskie. Dotyczy powiatów: Gliwice, gliwiczki, lubliniecki, raciborski, rybnicki, Rybnik, tarnogórski i wodzisławski.
RSO	Woj. Łódzkie (8 powiatów), IMGW-PIB wydał ostrzeżenie pierwszego stopnia o opadach marzących
Uwagi	Brak.
Dyrektor synoptyk IMGW-PIB	Monika Kaseja

Opracowanie niniejsze i jego format, jako przedmiot prawa autorskiego podlega ochronie prawnej, zgodnie z przepisami ustawy z dnia 4 lutego 1994r o prawie autorskim i prawach pokrewnych (dz. U. z 2006 r. Nr 90, poz. 631 z późn. zm.).

Wszelkie dalsze udostępnianie, rozpowszechnianie (przedruk, kopiowanie, wiadomości sms) jest dozwolone wyłącznie w formie dosłownej z bezwzględnym wskazaniem źródła informacji tj. IMGW-PIB.