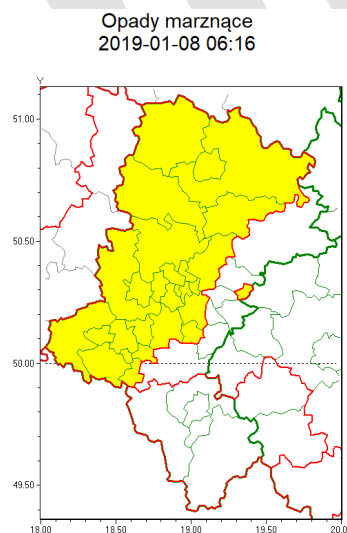
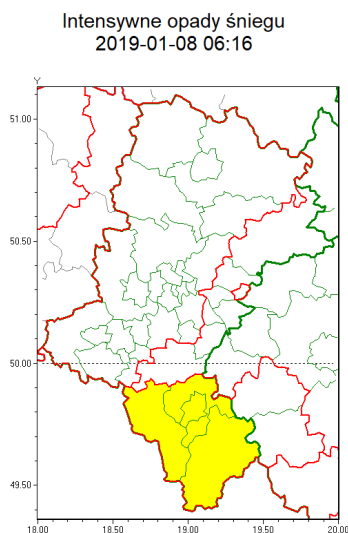




Zasięg ostrzeżeń w województwie



WOJEWÓDZTWO ŁĄSKIE
OSTRZEŻENIA METEOROLOGICZNE ZBIORCZO NR 9
WYKAZ OBOWIĄZUJĄCYCH OSTRZEŻEŃ
o godz. 06:16 dnia 08.01.2019

Zjawisko/Stopień zagrożenia	Intensywne opady śniegu/1
Obszar	powiaty: bielski(7), Bielsko-Biała(7), cieszyński(6), żywiecki(6)
Ważność	od godz. 10:00 dnia 08.01.2019 do godz. 07:00 dnia 09.01.2019
Prawdopodobieństwo	80%
Przebieg	Prognozuje się wystąpienie opadów śniegu, miejscami o natężeniu umiarkowanym, powodujących przyrost pokrywy śnieżnej za okres ważności ostrzeżenia od 15 cm do 20 cm.
SMS	IMGW-PIB OSTRZEGA: NIEG/1 Łąskie (4 powiaty) od 10:00/08.01 do 07:00/09.01.2019 przyrost pokrywy 20 cm. Dotyczy powiatów: bielski, Bielsko-Biała, cieszyński i żywiecki.
RSO	Woj. Łąskie (4 powiaty), IMGW-PIB wydał ostrzeżenie pierwszego stopnia o intensywnych opadach śniegu
Uwagi	Brak.
Zjawisko/Stopień zagrożenia	Opady mroźne/1
Obszar	powiaty: będziński(5), Bytom(5), Chorzów(5), Czerwona(4), cz. stochowski(4), Gliwice(5), gliwicki(5), Jastrzębie-Zdrój(5), Katowice(5), kłobucki(4), lubliniecki(5), mikołowski(5), myszkowski(5), Piekary Łąskie(5), raciborski(5), Rudzka(5), rybnicki(5), Rybnik(5), Siemianowice Łąskie(5), Wiłkowice(5), tarnogórski(5), Tychy(5), wodzisławski(5), Zabrze(5), Żory(5)
Ważność	od godz. 06:00 dnia 08.01.2019 do godz. 10:00 dnia 08.01.2019



Prawdopodobieństwo	80%
Przebieg	Prognozuje się miejscami wystąpienie słabych opadów marznącego deszczu oraz mroźki powodujących gołoledź, przemieszczających się z zachodu na wschód.
SMS	IMGW-PIB OSTRZEGA: MARZNIĘCE OPADY/11skie (25 powiatów) od 06:00/08.01 do 10:00/08.01.2019 marznące opady, drogi liskie. Dotyczy powiatów: białski, Bytom, Chorzów, Czestochowa, czestochowski, Gliwice, gliwicki, Jastrzębie-Zdrój, Katowice, kłobucki, lubliniecki, mikołowski, myszkowski, Piekary Śląskie, raciborski, Ruda Śląska, rybnicki, Rybnik, Siemianowice Śląskie, wiatrychłowski, tarnogórski, Tychy, wodzisławski, Zabrze i sąsiednie.
RSO	Woj. Śląskie (25 powiatów), IMGW-PIB wydał ostrzeżenie pierwszego stopnia o opadach marzących
Uwagi	Brak.
Dyrektor synoptyk IMGW-PIB	Grzegorz Mikutel

Opracowanie niniejsze i jego format, jako przedmiot prawa autorskiego podlega ochronie prawnej, zgodnie z przepisami ustawy z dnia 4 lutego 1994r o prawie autorskim i prawach pokrewnych (dz. U. z 2006 r. Nr 90, poz. 631 z późn. zm.).

Wszelkie dalsze udostępnianie, rozpowszechnianie (przedruk, kopiowanie, wiadomości sms) jest dozwolone wyłącznie w formie dosłownej z bezwzględnym wskazaniem źródła informacji tj. IMGW-PIB.