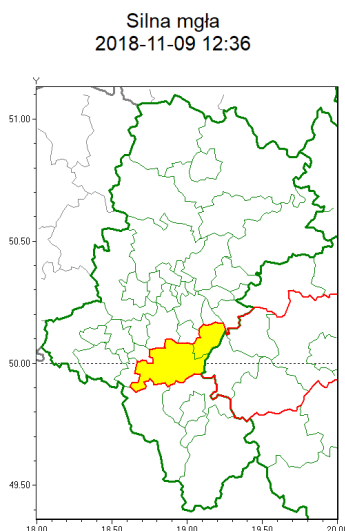




Zasięg ostrzeżeń w województwie



WOJEWÓDZTWO ŁÓDZKIE
OSTRZEŻENIA METEOROLOGICZNE ZBIORCZO NR 71
WYKAZ OBSZARÓW ZUSYCYCH OSTRZEŻENIAMI
o godz. 12:36 dnia 09.11.2018

Zjawisko/Stopień zagrożenia	Silna mgła/1
Obszar	powiaty: białostocki, pielicki
Ważność	od godz. 00:00 dnia 10.11.2018 do godz. 10:00 dnia 10.11.2018
Prawdopodobieństwo	80%
Przebieg	Prognozuje się gęste mgły w zasięgu których widzialność wynosi miejscami od 100 m do 200 m.
SMS	IMGW-PIB OSTRZEŻENIA: MGAŁA/1 Łódzkie (2 powiaty) od 00:00/10.11 do 10:00/10.11.2018 widzialność do 100 m. Dotyczy powiatów: białostocki i pielicki.
RSO	Woj. Łódzkie (2 powiaty), IMGW-PIB wydał ostrzeżenie pierwszego stopnia o silnych mgłach
Dyrektor synoptyk IMGW-PIB	Adam Michniewski

Opracowanie niniejsze i jego format, jako przedmiot prawa autorskiego podlega ochronie prawnej, zgodnie z przepisami ustawy z dnia 4 lutego 1994r o prawie autorskim i prawach pokrewnych (dz. U. z 2006 r. Nr 90, poz. 631 z późn. zm.).

Wszelkie dalsze udostępnianie, rozpowszechnianie (przedruk, kopiowanie, wiadomości sms) jest dozwolone wyłącznie w formie dosłownej z bezwzględnym wskazaniem źródła informacji tj. IMGW-PIB.