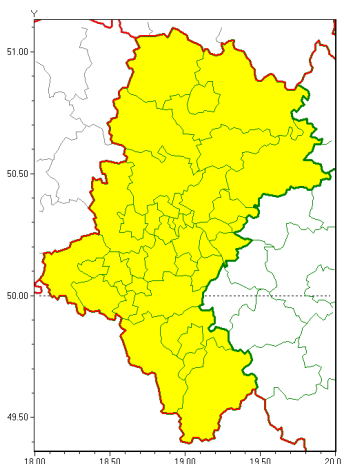


Zasięg ostrzeżeń w województwie

Silny deszcz z burzami
2019-09-08 14:11



WOJEWÓDZTWO ŁÓDZKIE
OSTRZEŻENIA METEOROLOGICZNE ZBIORCZO NR 145
WYKAZ OBYWATELI ZUCIANYCH OSTRZEŻENIAMI
o godz. 14:11 dnia 08.09.2019

Zjawisko/Stopień zagrożenia	Silny deszcz z burzami/1
Obszar (w nawiasie numer ostrzeżenia dla powiatu)	powiaty: białski(71), bielski(92), Bielsko-Biała(89), białski(72), Bytom(73), Chorzów(73), cieszyński(91), Cz. stochowa(67), cz. stochowski(67), Dąbrowa Górnicza(70), Gliwice(73), gliwicki(73), Jastrzębie-Zdrój(79), Jaworzno(71), Katowice(73), kłobucki(63), lubliniecki(68), mikołowski(74), Mysłowice(72), myszkowski(70), Piekary Śląskie(73), pszczyński(77), raciborski(77), Ruda Śląska(74), rybnicki(78), Rybnik(78), Siemianowice Śląskie(71), Sosnowiec(70), Siewierz(73), tarnogórski(71), Tychy(73), wodzisławski(78), Zabrze(73), zawierciański(67), żywiecki(93)
Ważność	od godz. 03:00 dnia 09.09.2019 do godz. 20:00 dnia 09.09.2019
Prawdopodobieństwo	80%
Przebieg	Prognozuje się wystąpienie opadów deszczu okresami o natężeniu umiarkowanym lub silnym. Prognozowana wysokość opadów za okres ważności Ostrzeżeń - miejscami od 30 mm do 40 mm. W trakcie opadów deszczu będą występowały burze z porywami wiatru do 70 km/h.
SMS	IMGW-PIB OSTRZEŻENIA: DESZCZ I BURZE/1 Łódzkie (wszystkie powiaty) od 03:00/09.09 do 20:00/09.09.2019 30-40 mm; porywy 70km/h. Dotyczy powiatów: wszystkie powiaty.
RSO	Woj. Łódzkie (wszystkie powiaty), IMGW-PIB wydał ostrzeżenie pierwszego stopnia o intensywnych opadach deszczu z burzami
Uwagi	Brak.
Dyrektor synoptyk IMGW-PIB	Józef Warmuz



Instytut Meteorologii i Gospodarki Wodnej - Państwowy Instytut Badawczy

Biuro Prognoz Meteorologicznych w Krakowie

30-215 Kraków ul. Piotra Borowego 14

tel: 12-6398150, fax: 12-4251973

email: meteo.krakow@imgw.pl

www: [www: www.imgw.pl](http://www.imgw.pl)

Opracowanie niniejsze i jego format, jako przedmiot prawa autorskiego podlega ochronie prawnej, zgodnie z przepisami ustawy z dnia 4 lutego 1994r o prawie autorskim i prawach pokrewnych (dz. U. z 2006 r. Nr 90, poz. 631 z późn. zm.).

Wszelkie dalsze udostępnianie, rozpowszechnianie (przedruk, kopiowanie, wiadomości sms) jest dozwolone wyłącznie w formie dosłownej z bezwzględnym wskazaniem źródła informacji tj. IMGW-PIB.