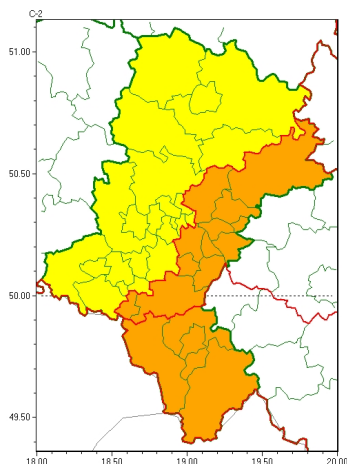


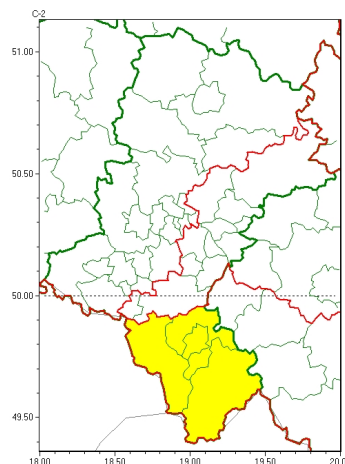


Zasięg ostrzeżeń w województwie

Burze  
2026-06-09 12:03



Intensywne opady deszczu  
2026-06-09 12:03



**WOJEWÓDZTWO ŚLĄSKIE**  
**OSTRZEŻENIA METEOROLOGICZNE ZBIORCZO NR 102**  
**WYKAZ OBOWIĄZUJĄCYCH OSTRZEŻEŃ**  
**o godz. 12:03 dnia 09.06.2026**

Zjawisko/Stopień zagrożenia	Intensywne opady deszczu/1
Obszar (w nawiasie numer ostrzeżenia dla powiatu)	powiaty: bielski(61), Bielsko-Biała(57), cieszyński(64), żywiecki(61)
Ważność	od godz. 00:00 dnia 10.06.2026 do godz. 14:00 dnia 10.06.2026
Prawdopodobieństwo	80%
Przebieg	Prognozowane są opady deszczu okresami o natężeniu umiarkowanym i silnym. Prognozowana wysokość opadów miejscami od 25 mm do 35 mm.
SMS	IMGW-PIB OSTRZEGA: DESZCZ/1 śląskie (4 powiaty) od 00:00/10.06 do 14:00/10.06.2026 35 mm. Dotyczy powiatów: bielski, Bielsko-Biała, cieszyński i żywiecki.
RSO	Woj. śląskie (4 powiaty), IMGW-PIB wydał ostrzeżenie pierwszego stopnia o intensywnych opadach deszczu
Uwagi	Brak.
Zjawisko/Stopień zagrożenia	Burze/2
Obszar (w nawiasie numer ostrzeżenia dla powiatu)	powiaty: będziński(39), bielski(60), Bielsko-Biała(56), bieruńsko-lędzki(40), cieszyński(63), Dąbrowa Górnicza(39), Jastrzębie-Zdrój(42), Jaworzno(38), Katowice(38), Mysłowice(38), pszczyński(43), Sosnowiec(38), Tychy(39), zawierciański(46), żywiecki(60)
Ważność	od godz. 13:00 dnia 09.06.2026 do godz. 23:00 dnia 09.06.2026
Prawdopodobieństwo	80%



<b>Przebieg</b>	Wystąpią burze, którym będą towarzyszyć silne i bardzo silne opady deszczu od 20 mm do 35 mm, miejscami około 45 mm. Lokalnie porywy wiatru do 75 km/h oraz opady gradu.
<b>SMS</b>	IMGW-PIB OSTRZEGA: BURZE/2 śląskie (15 powiatów) od 13:00/09.06 do 23:00/09.06.2026 deszcz 20-35 mm, lok. 45 mm, porywy 75 km/h, grad. Dotyczy powiatów: będziński, bielski, Bielsko-Biała, bieruńsko-lędziński, cieszyński, Dąbrowa Górnicza, Jastrzębie-Zdrój, Jaworzno, Katowice, Mysłowice, pszczyński, Sosnowiec, Tychy, zawierciański i żywiecki.
<b>RSO</b>	Woj. śląskie (15 powiatów), IMGW-PIB wydał ostrzeżenie drugiego stopnia o burzach
<b>Uwagi</b>	Brak.
<b>Zjawisko/Stopień zagrożenia</b>	Burze/1
<b>Obszar (w nawiasie numer ostrzeżenia dla powiatu)</b>	powiaty: Bytom(37), Chorzów(38), Częstochowa(41), częstochowski(43), Gliwice(39), gliwicki(39), kłobucki(45), lubliniecki(42), mikołowski(42), myszkowski(44), Piekary Śląskie(38), raciborski(40), Ruda Śląska(38), rybnicki(41), Rybnik(41), Siemianowice Śląskie(38), Świętochłowice(38), tarnogórski(38), wodzisławski(41), Zabrze(37), Żory(41)
<b>Ważność</b>	od godz. 13:00 dnia 09.06.2026 do godz. 20:00 dnia 09.06.2026
<b>Prawdopodobieństwo</b>	70%
<b>Przebieg</b>	Miejscami wystąpią burze, którym będą towarzyszyć silne opady deszczu do 25 mm. Lokalnie w czasie burz i przelotnych opadów deszczu porywy wiatru do 75 km/h. Możliwe opady gradu.
<b>SMS</b>	IMGW-PIB OSTRZEGA: BURZE/1 śląskie (21 powiatów) od 13:00/09.06 do 20:00/09.06.2026 deszcz 25 mm, porywy 75 km/h, grad. Dotyczy powiatów: Bytom, Chorzów, Częstochowa, częstochowski, Gliwice, gliwicki, kłobucki, lubliniecki, mikołowski, myszkowski, Piekary Śląskie, raciborski, Ruda Śląska, rybnicki, Rybnik, Siemianowice Śląskie, Świętochłowice, tarnogórski, wodzisławski, Zabrze i Żory.
<b>RSO</b>	Woj. śląskie (21 powiatów), IMGW-PIB wydał ostrzeżenie pierwszego stopnia o burzach
<b>Uwagi</b>	Brak.
<p>Opracowanie niniejsze i jego format, jako przedmiot prawa autorskiego podlega ochronie prawnej, zgodnie z przepisami ustawy z dnia 4 lutego 1994r o prawie autorskim i prawach pokrewnych (dz. U. z 2006 r. Nr 90, poz. 631 z późn. zm.). Wszelkie dalsze udostępnianie, rozpowszechnianie (przedruk, kopiowanie, wiadomość sms) jest dozwolone wyłącznie w formie dosłownej z bezwzględnym wskazaniem źródła informacji tj. IMGW-PIB.</p>	