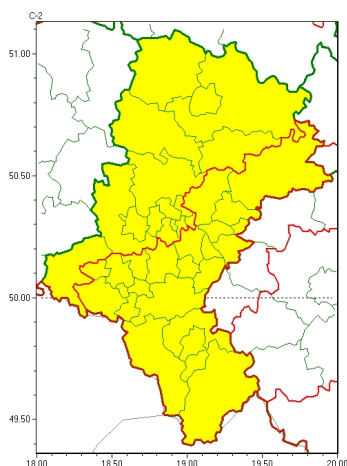


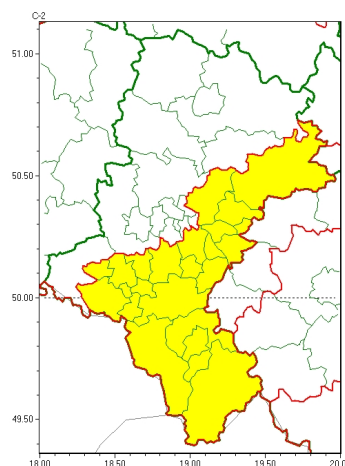


### Zasięg ostrzeżeń w województwie

Burze  
2025-06-02 20:22



Silny deszcz z burzami  
2025-06-02 20:22



**WOJEWÓDZTWO ŚLĄSKIE**  
**OSTRZEŻENIA METEOROLOGICZNE ZBIORCZO NR 107**  
**WYKAZ OBOWIĄZUJĄCYCH OSTRZEŻEŃ**  
**o godz. 20:22 dnia 02.06.2025**

Zjawisko/Stopień zagrożenia	Silny deszcz z burzami/1
Obszar (w nawiasie numer ostrzeżenia dla powiatu)	powiaty: będziński(47), bielski(62), Bielsko-Biała(61), bieruńsko-lędzki(46), cieszyński(63), Dąbrowa Górnicza(47), Jastrzębie-Zdrój(44), Jaworzno(45), Katowice(44), mikołowski(44), Mysłowice(44), pszczyński(45), rybnicki(42), Rybnik(42), Sosnowiec(46), Tychy(44), wodzisławski(44), zawierciański(51), Żory(43), żywiecki(67)
Ważność	od godz. 23:00 dnia 02.06.2025 do godz. 06:00 dnia 03.06.2025
Prawdopodobieństwo	85%
Przebieg	Prognozowane są opady deszczu o natężeniu umiarkowanym, okresami silnym. Wysokość opadu od 25 mm do 40 mm. Opadom towarzyszyć będą burze z porywami wiatru do 70 km/h. Możliwy grad.
SMS	IMGW-PIB OSTRZEGA: DESZCZ i BURZE/1 śląskie (20 powiatów) od 23:00/02.06 do 06:00/03.06.2025 25-40 mm; porywy 70 km/h. Dotyczy powiatów: będziński, bielski, Bielsko-Biała, bieruńsko-lędzki, cieszyński, Dąbrowa Górnicza, Jastrzębie-Zdrój, Jaworzno, Katowice, mikołowski, Mysłowice, pszczyński, rybnicki, Rybnik, Sosnowiec, Tychy, wodzisławski, zawierciański, Żory i żywiecki.
RSO	Woj. śląskie (20 powiatów), IMGW-PIB wydał ostrzeżenie pierwszego stopnia o intensywnych opadach deszczu z burzami
Uwagi	Brak.
Zjawisko/Stopień zagrożenia	Burze/1



<b>Obszar (w nawiasie numer ostrzeżenia dla powiatu)</b>	powiaty: będziński(46), bielski(61), Bielsko-Biała(60), bieruńsko-lędziński(45), Bytom(42), Chorzów(42), cieszyński(62), Częstochowa(50), częstochowski(51), Dąbrowa Górnicza(46), Gliwice(38), gliwicki(38), Jastrzębie-Zdrój(43), Jaworzno(44), Katowice(43), kłobucki(45), lubliniecki(43), mikołowski(43), Mysłowice(43), myszkowski(48), Piekary Śląskie(43), pszczyński(44), raciborski(40), Ruda Śląska(42), rybnicki(41), Rybnik(41), Siemianowice Śląskie(42), Sosnowiec(45), Świętochłowice(42), tarnogórski(42), Tychy(43), wodzisławski(43), Zabrze(41), zawierciański(50), Żory(42), żywiecki(66)
<b>Ważność</b>	od godz. 13:00 dnia 02.06.2025 do godz. 23:00 dnia 02.06.2025
<b>Prawdopodobieństwo</b>	80%
<b>Przebieg</b>	Prognozowane są burze, którym miejscami będą towarzyszyć silne opady deszczu od 20 mm do 35 mm oraz porywy wiatru do 70 km/h. Lokalnie grad.
<b>SMS</b>	IMGW-PIB OSTRZEGA: BURZE/1 śląskie (wszystkie powiaty) od 13:00/02.06 do 23:00/02.06.2025 deszcz 20-35 mm, porywy 70 km/h, grad. Dotyczy powiatów: wszystkie powiaty.
<b>RSO</b>	Woj. śląskie (wszystkie powiaty), IMGW-PIB wydał ostrzeżenie pierwszego stopnia o burzach
<b>Uwagi</b>	Brak.
Opracowanie niniejsze i jego format, jako przedmiot prawa autorskiego podlega ochronie prawnej, zgodnie z przepisami ustawy z dnia 4 lutego 1994r o prawie autorskim i prawach pokrewnych (dz. U. z 2006 r. Nr 90, poz. 631 z późn. zm.). Wszelkie dalsze udostępnianie, rozpowszechnianie (przedruk, kopiowanie, wiadomość sms) jest dozwolone wyłącznie w formie dosłownej z bezwzględnym wskazaniem źródła informacji tj. IMGW-PIB.	