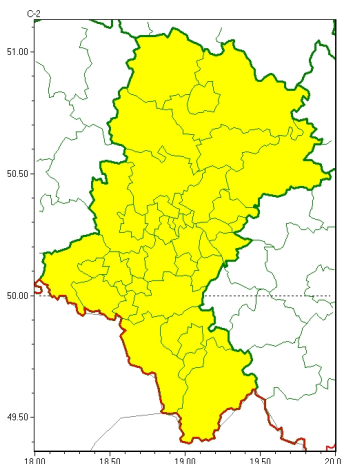




### Zasięg ostrzeżeń w województwie

Gęsta mgła  
2024-11-07 11:24



**WOJEWÓDZTWO ŁÓDZKIE**  
**OSTRZEŻENIA METEOROLOGICZNE ZBIORCZO NR 292**  
**WYKAZ OBSZARÓW ZUSYTYCH OSTRZEŻENIAMI**  
**o godz. 11:24 dnia 07.11.2024**

Zjawisko/Stopień zagrożenia	Gęsta mgła/l
Obszar (w nawiasie numer ostrzeżenia dla powiatu)	powiaty: białski(116), bielski(140), Bielsko-Biała(139), bieruńsko-lędziński(120), Bytom(112), Chorzów(112), cieszyński(141), Czestochowa(114), częstochowski(115), Dąbrowa Górnicza(116), Gliwice(110), gliwicki(110), Jastrzębie-Zdrój(119), Jaworzno(117), Katowice(115), kłobucki(108), lubliniecki(112), mikołowski(115), Mysłowice(117), myszkowski(117), Piekary Łódzkie(112), pszczyński(126), raciborski(118), Ruda Łódzka(114), rybnicki(117), Rybnik(117), Siemianowice Łódzkie(113), Sosnowiec(115), wiatryk(112), tarnogórski(111), Tychy(116), wodzisławski(118), Zabrze(111), zawierciański(119), zory(117), żywiecki(143)
Ważność	od godz. 20:00 dnia 07.11.2024 do godz. 09:00 dnia 08.11.2024
Prawdopodobieństwo	80%
Przebieg	Prognozuje się gęste mgły, w zasięgu których widzialność miejscami wynosi poniżej 200 m. Na obszarach wystąpienia temperatury powietrza poniżej 0°C, wilgoć zawarta w powietrzu może zamarać, lokalnie powodując lisko dróg.
SMS	IMGW-PIB OSTRZEŻENIA: MGŁA/l Łódzkie (wszystkie powiaty) od 20:00/07.11 do 09:00/08.11.2024 widzialność < 200 m. Dotyczy powiatów: wszystkie powiaty.
RSO	Woj. Łódzkie (wszystkie powiaty), IMGW-PIB wydał ostrzeżenie pierwszego stopnia o silnych mgłach
Uwagi	Brak.



Instytut Meteorologii i Gospodarki Wodnej - Państwowy Instytut Badawczy  
**Biuro Prognoz Meteorologicznych w Krakowie**  
30-215 Kraków ul. Piotra Borowego 14  
tel: 12-6398150, fax: 12-4251973  
email: [meteo.krakow@imgw.pl](mailto:meteo.krakow@imgw.pl)  
www: [www.imgw.pl](http://www.imgw.pl)

Opracowanie niniejsze i jego format, jako przedmiot prawa autorskiego podlega ochronie prawnej, zgodnie z przepisami ustawy z dnia 4 lutego 1994r o prawie autorskim i prawach pokrewnych (dz. U. z 2006 r. Nr 90, poz. 631 z późn. zm.).

Wszelkie dalsze udostępnianie, rozpowszechnianie (przedruk, kopiowanie, wiadomości sms) jest dozwolone wyłącznie w formie dostawnej z bezwzględnym wskazaniem źródła informacji tj. IMGW-PIB.