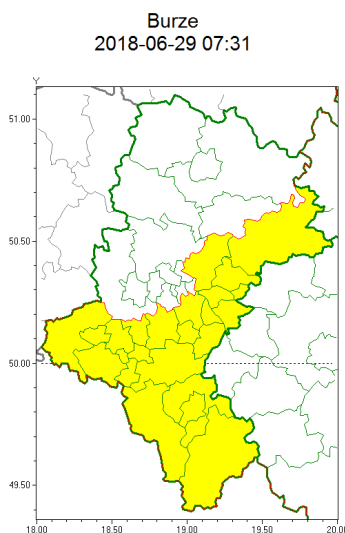




Zasięg ostrzeżeń w województwie



WOJEWÓDZTWO ŁÓDZKIE
OSTRZEŻENIA METEOROLOGICZNE ZBIORCZO NR 14
WYKAZ OBSZARÓW ZUCIENNYCH OSTRZEŻENIEM
o godz. 07:31 dnia 29.06.2018

Zjawisko/Stopień zagrożenia	Burze/1
Obszar	powiaty: białski, bielski, Bielsko-Biała, bieruńsko-lędziński, cieszyński, Dąbrowa Górnicza, Jastrzębie-Zdrój, Jaworzno, Katowice, mikołowski, Mysłowice, pszczyński, raciborski, rybnicki, Rybnik, Sosnowiec, Tychy, wodzisławski, zawierciański, Żory, Żywiec
Ważność	od godz. 12:30 dnia 29.06.2018 do godz. 21:00 dnia 29.06.2018
Prawdopodobieństwo	80%
Przebieg	Prognozuje się wystąpienie burz z opadami deszczu miejscami od 20 mm do 25 mm, lokalnie do 30 mm oraz porywami wiatru do 70 km/h.
SMS/RSO	Woj. Łódzkie (21 powiatów), IMGW-PIB wydał ostrzeżenie pierwszego stopnia o burzach
Dyrektor synoptyk IMGW-PIB	Krzysztof Jania

Opracowanie niniejsze i jego format, jako przedmiot prawa autorskiego podlega ochronie prawnej, zgodnie z przepisami ustawy z dnia 4 lutego 1994r o prawie autorskim i prawach pokrewnych (dz. U. z 2006 r. Nr 90, poz. 631 z późn. zm.).

Wszelkie dalsze udostępnianie, rozpowszechnianie (przedruk, kopiowanie, wiadomości sms) jest dozwolone wyłącznie w formie dosłownej z bezwzględnym wskazaniem źródła informacji tj. IMGW-PIB.