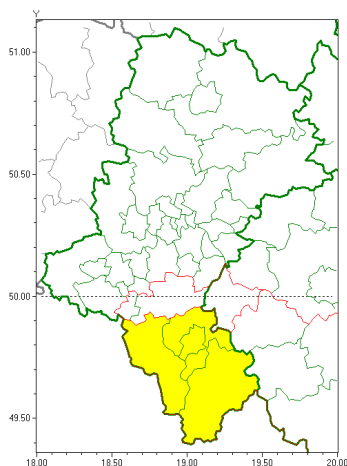


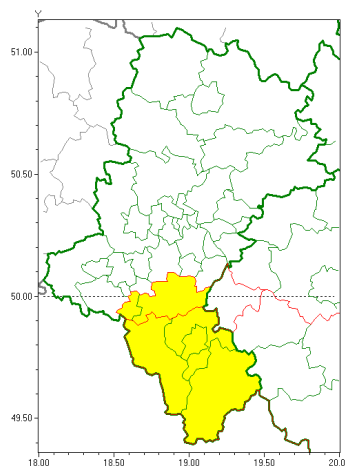


Zasięg ostrzeżeń w województwie

Intensywne opady deszczu
2018-06-13 14:42



Burze z gradem
2018-06-13 14:42



WOJEWÓDZTWO ŁÓDZKIE
OSTRZEŻENIA METEOROLOGICZNE ZBIORCZO NR 4
WYKAZ OBSZARÓW ZIĘTYCH OSTRZEŻENIAMI
o godz. 14:42 dnia 13.06.2018

Zjawisko/Stopień zagrożenia	Intensywne opady deszczu/1
Obszar	powiaty: bielski, Bielsko-Biała, cieszyński, żywiecki
Ważność	od godz. 21:00 dnia 13.06.2018 do godz. 09:00 dnia 14.06.2018
Prawdopodobieństwo	70%
Przebieg	Prognozuje się wystąpienie opadów deszczu okresami o natężeniu umiarkowanym. Prognozowana wysokość opadów za okres ważności ostrzeżenia - miejscami do 30 mm.
SMS/RSO	Woj. Łódzkie (4 powiaty), IMGW-PIB wydał ostrzeżenie pierwszego stopnia o intensywnych opadach deszczu
Zjawisko/Stopień zagrożenia	Burze z gradem/1
Obszar	powiaty: bielski, Bielsko-Biała, cieszyński, Jastrzębie-Zdrój, pszczyński, żywiecki
Ważność	od godz. 13:30 dnia 13.06.2018 do godz. 21:00 dnia 13.06.2018
Prawdopodobieństwo	80%
Przebieg	Prognozuje się wystąpienie burz z opadami deszczu lokalnie do 30 mm oraz porywami wiatru do 70 km/h. Miejscami możliwy grad.
SMS/RSO	Woj. Łódzkie (6 powiatów), IMGW-PIB wydał ostrzeżenie pierwszego stopnia o burzach z gradem
Dyrektor synoptyk IMGW-PIB	Łukasz Kiełt



Instytut Meteorologii i Gospodarki Wodnej - Państwowy Instytut Badawczy

Biuro Prognoz Meteorologicznych w Krakowie

30-215 Kraków ul. Piotra Borowego 14

tel: 12-6398150, fax: 12-4251973

email: meteo.krakow@imgw.pl

www: [www: www.imgw.pl](http://www.imgw.pl)

Opracowanie niniejsze i jego format, jako przedmiot prawa autorskiego podlega ochronie prawnej, zgodnie z przepisami ustawy z dnia 4 lutego 1994r o prawie autorskim i prawach pokrewnych (dz. U. z 2006 r. Nr 90, poz. 631 z późn. zm.).

Wszelkie dalsze udostępnianie, rozpowszechnianie (przedruk, kopiowanie, wiadomości sms) jest dozwolone wyłącznie w formie dosłownej z bezwzględnym wskazaniem źródła informacji tj. IMGW-PIB.